


# DET GODA VATTNET



Lägenheterna, 3 rum och kök

# Prislista

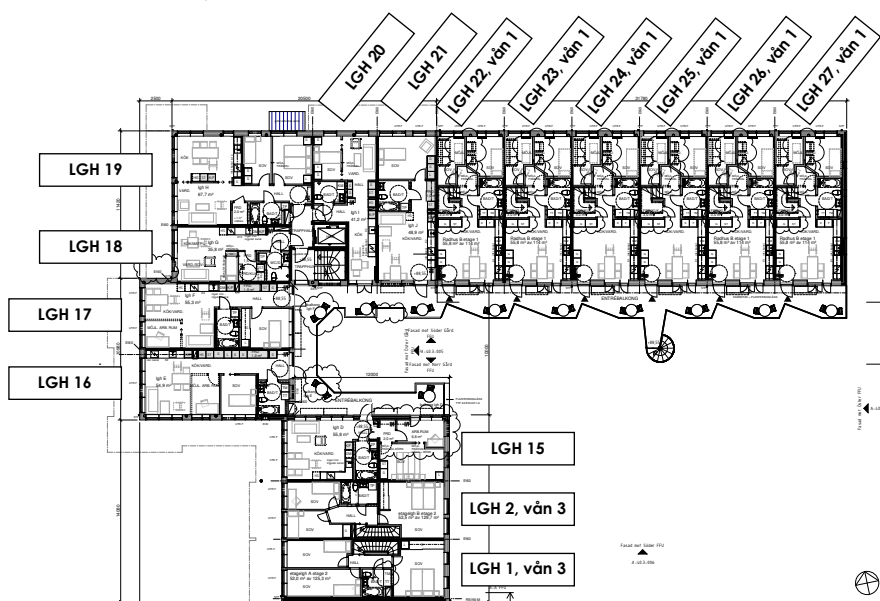
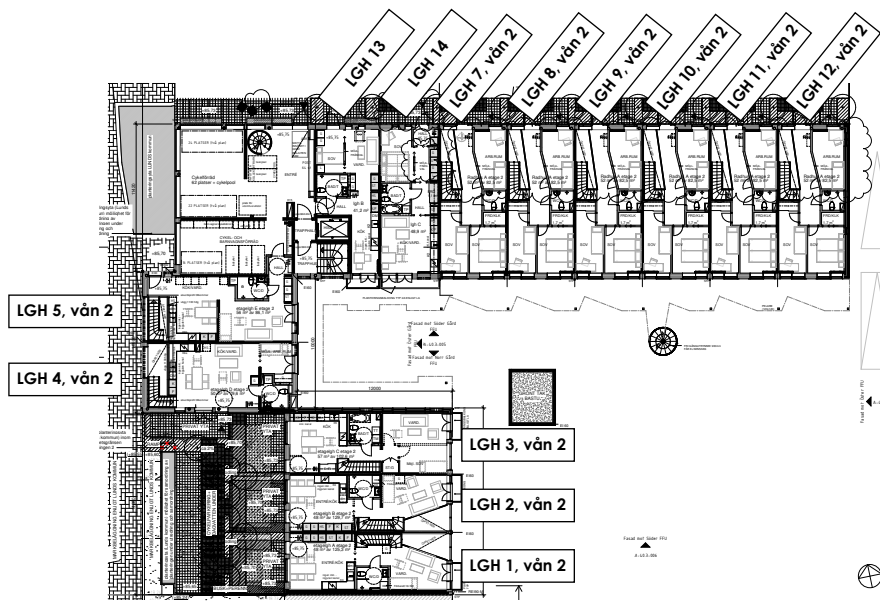
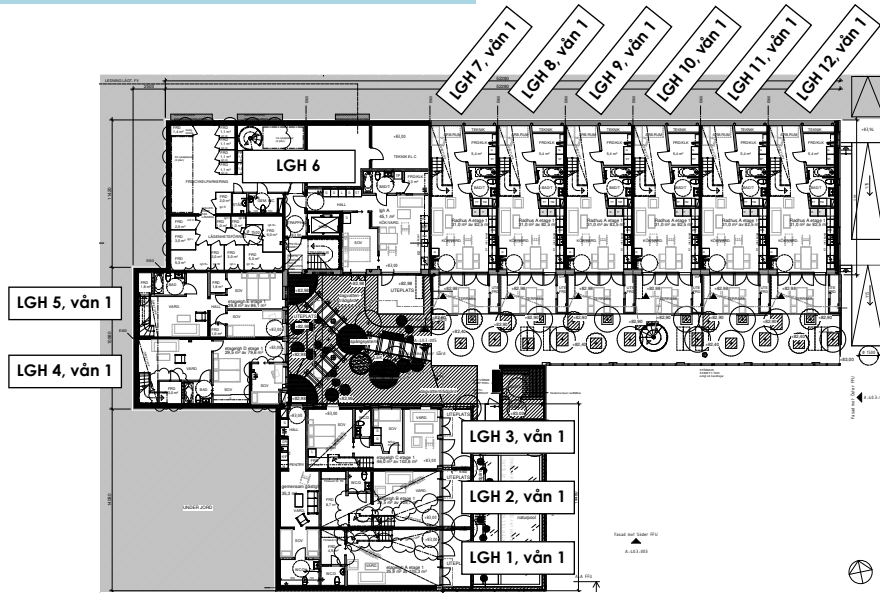
Lgh nr	Våning	R.O.K	Total yta***	Bo+biarea	Pris	Mån.avg.*	Utemiljö**
1	tv-bv	5	138	125+13	5 750 000	6 668	2 U
2	tv-bv	5	139	130+9	5 750 000	6 808	2 U
3	tv-bv	4	103	103+0	4 700 000	5 697	2 U
4	tv-bv	4	106	80+26	3 750 000	5 108	U
5	tv-bv	4	112	86+26	3 750 000	5 390	U
6	tv	2	54	45+9	2 200 000	3 001	U
7	tv-bv	4	110	83+27	3 800 000	5 266	T
8	tv-bv	4	110	83+27	3 800 000	5 266	T
9	tv-bv	4	110	83+27	3 800 000	5 266	T
10	tv-bv	4	110	83+27	3 800 000	5 266	T
11	tv-bv	4	110	83+27	3 800 000	5 266	T
12	tv-bv	4	110	83+27	3 950 000	5 266	T
13	bv	2	41	41+0	1 850 000	2 635	U
14	bv	2	49	49+0	2 200 000	3 069	U
15	1	2	56	56+0	2 400 000	3 462	UL
16	1	2	55	55+0	2 400 000	3 400	UL
17	1	2	55	55+0	2 100 000	3 400	UL
18	1	1	36	36+0	1 495 000	2 343	---
19	1	3	68	68+0	2 650 000	4 121	---
20	1	2	41	41+0	1 900 000	2 635	UL
21	1	2	49	49+0	2 200 000	3 069	UL
22	1-3	4	114	114+0	4 700 000	6 027	2T & UL
23	1-3	4	114	114+0	4 700 000	6 027	2T & UL
24	1-3	4	114	114+0	4 700 000	6 027	2T & UL
25	1-3	4	114	114+0	4 700 000	6 027	2T & UL
26	1-3	4	114	114+0	4 700 000	6 027	2T & UL
27	1-3	4	114	114+0	4 850 000	6 027	2T & UL
28	2	4	107	107+0	4 350 000	5 744	L & UL
29	2	3	80	80+0	3 200 000	4 685	L & UL
30	2	3	88	88+0	3 600 000	5 046	L
31	2	2	65	65+0	2 600 000	3 965	L
32	2	1	36	36+0	1 650 000	2 343	B
33	2	4	81	81+0	3 350 000	4 744	B
34	2	4	107	107+0	4 300 000	5 744	2 B
35	3	4	107	107+0	4 500 000	5 744	L & UL
36	3	3	80	80+0	3 350 000	4 691	L & UL
37	3	3	80	80+0	3 750 000	4 685	L
38	3	2	65	65+0	2 700 000	3 965	L
39	3	1	36	36+0	1 700 000	2 343	B
40	3	4	81	81+0	3 450 000	4 744	B
41	3	5	107	107+0	4 400 000	5 744	2 B
42	4	4	98	98+0	4 400 000	5 500	L & UL
43	4	3	75	75+0	3 350 000	4 453	T & UL
44	4	3	80	80+0	3 900 000	4 685	L
45	4	2	65	65+0	2 800 000	3 965	L
46	4	1	36	36+0	1 750 000	2 343	B
47	4	4	81	81+0	3 550 000	4 744	B
48	4	5	107	107+0	4 550 000	5 744	2B
49	5	5	135	135+0	6 500 000	6 808	T & L
50	5	3	91	91+0	4 100 000	5 181	L
51	5	2	65	65+0	2 900 000	3 965	L
52	5	1	36	36+0	1 800 000	2 343	B
53	5	4	81	81+0	3 650 000	4 744	B
54	5	5	107	107+0	4 700 000	5 744	2 B
55	6-7	4	92	92+0	5 250 000	5 238	T & B
56	6-7	2	63	63+0	3 300 000	3 843	T & UL
57	6-7	2	55	55+0	2 900 000	3 400	T & UL
58	6	3	98	98+0	4 500 000	5 500	L & T
59	6	3	77	77+0	3 950 000	4 572	L & B
60	7-8	3	113	113+0	5 250 000	5 974	T
61	7	2	46	46+0	2 400 000	2 918	B

\*Avgiften är exklusive hushållsel, varm-/kallvatten och TV/bredband/IP-telefoni. Bostadsrättshavare bekostar vatten och el efter förbrukning, undermätare finns. Bostadsrättshavaren tecknar eget avtal om bredband/IP telefoni alternativt så tecknar föreningen ett gemensamt avtal som tilläggsfaktureras per lägenhet. Tillägg om 106 kr/månad och lägenhet för bilpool och 35 kr/lägenhet och månad för bostadsrättsförsäkringen.

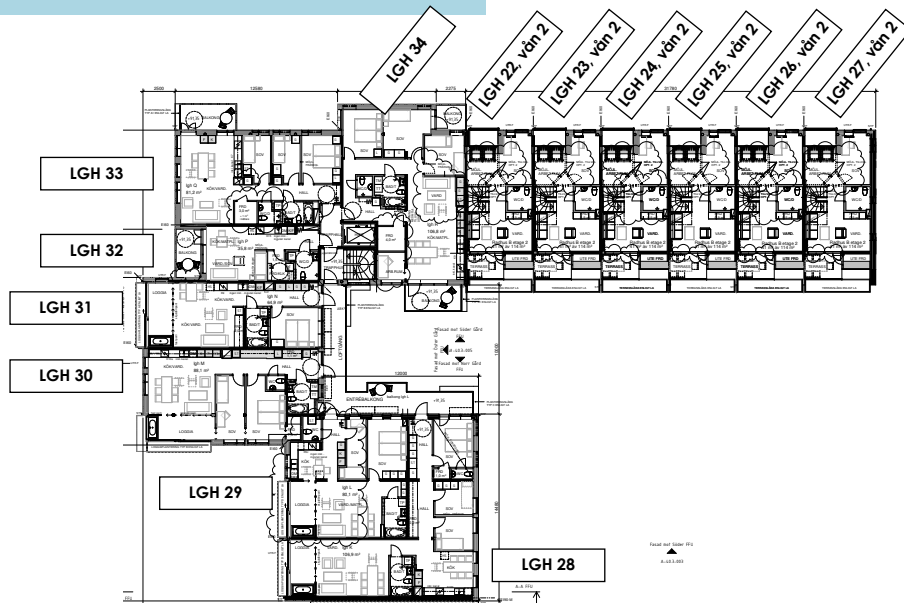
\*\* Till lägenheterna finns B=balkong, T=terrass, L=loggia, U=Uteplats, UL=uteplats loftgång. Notera att uteplats loftgång ej upplåtes.

\*\*\* BIA är integrerad lägenhetsyta som under gällande mätregler inte får betraktas som BOA.

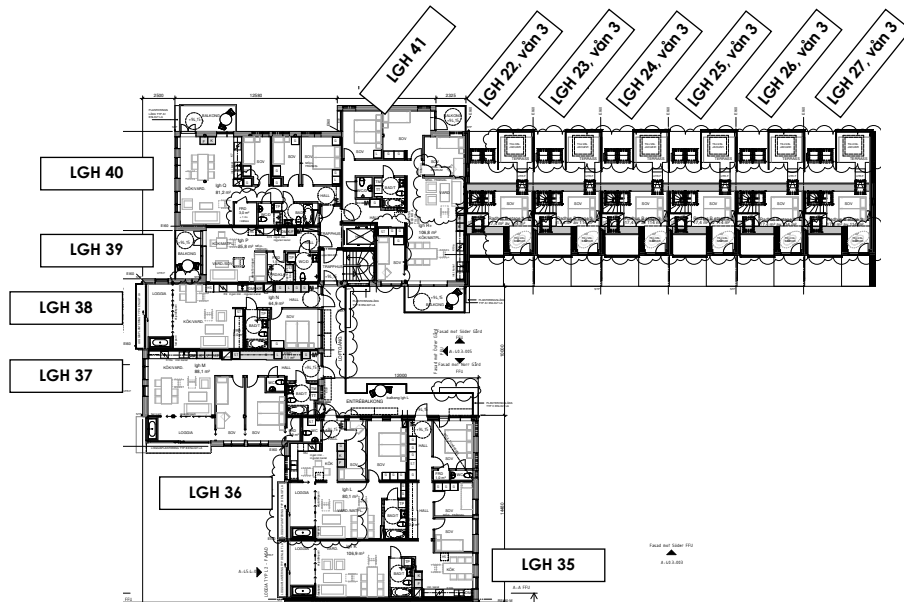
# Våningsplan



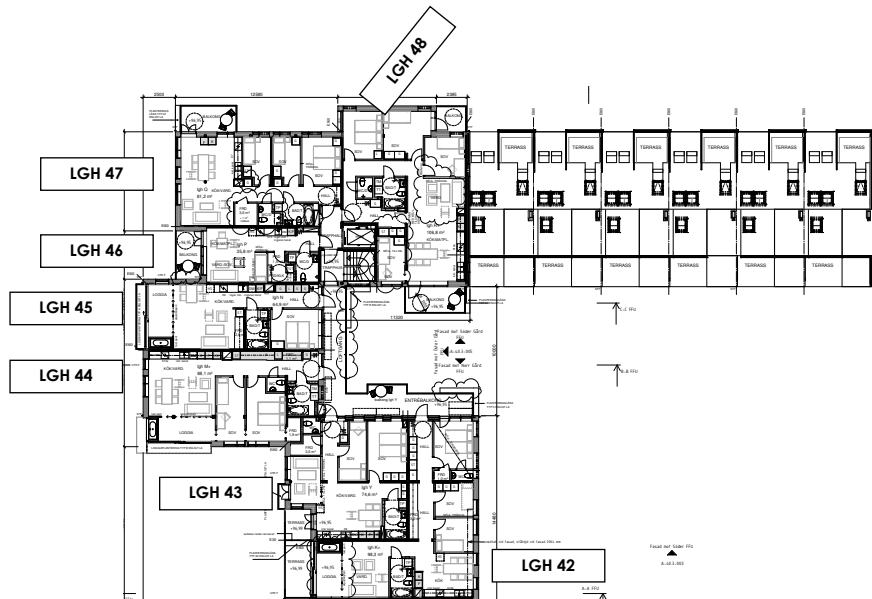
# Våningsplan



Våning 2  
(våning 4 sett från gården)

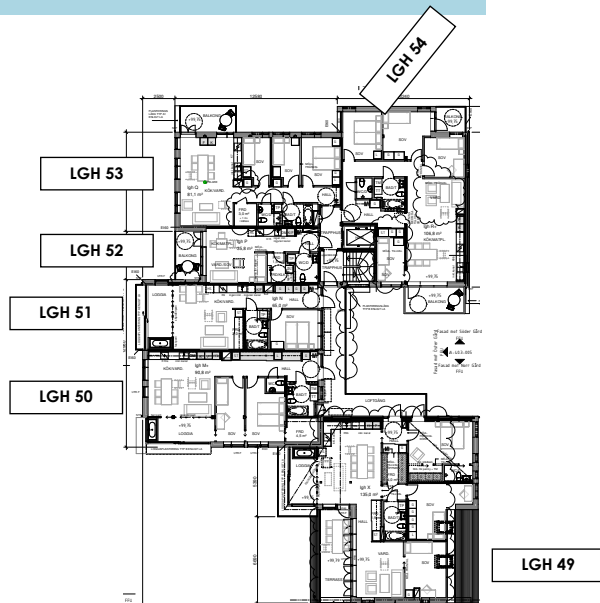


Våning 3  
(våning 5 sett från gården)

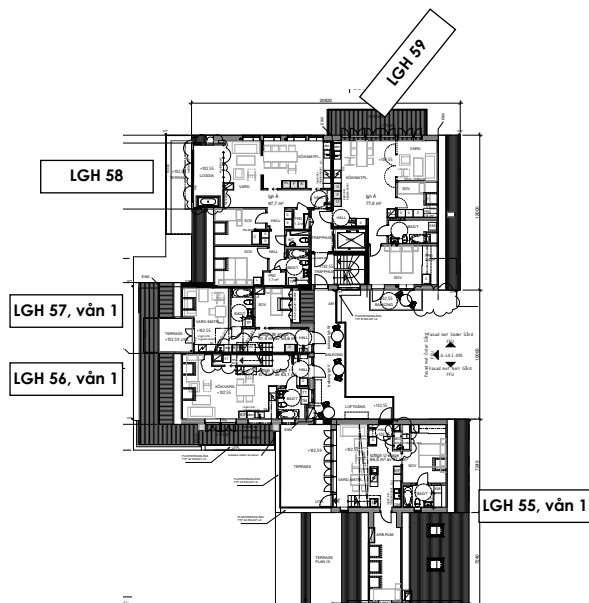


Våning 4  
(våning 6 sett från gården)

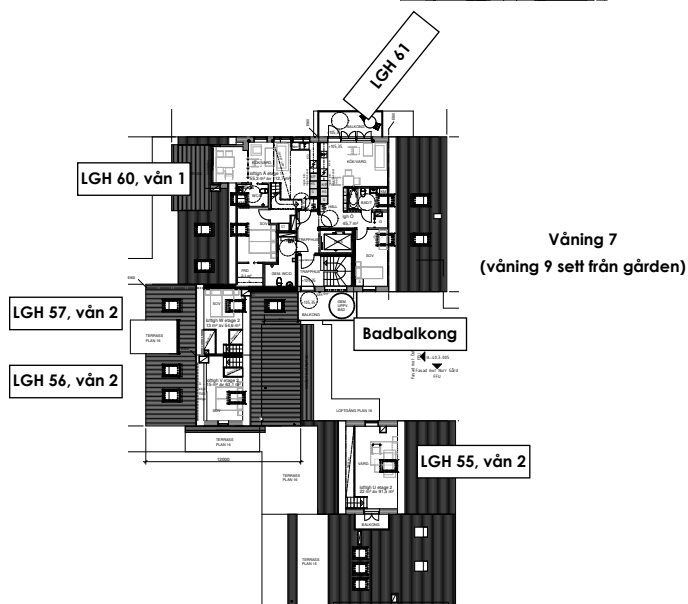
# Våningsplan



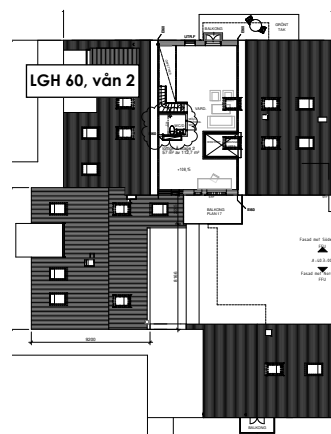
Våning 5  
(våning 7 sett från gården)



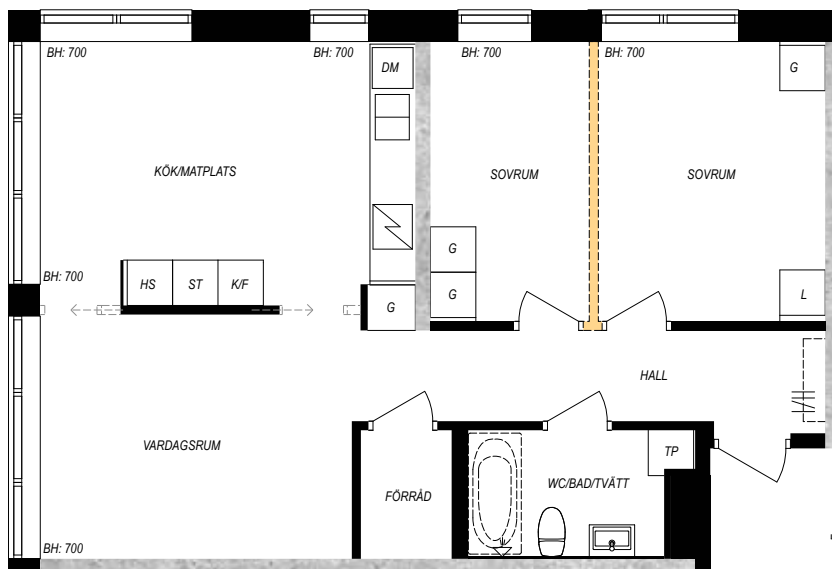
Våning 6  
(våning 8 sett från gården)



Våning 7  
(våning 9 sett från gården)



Våning 8  
(våning 10 sett från gården)



## Lägenhet 19

Hörmlägenhet med ljus från två väderstreck. Köket har ett ljusst fönsterhörn. Entré från trapphall och generöst med inbyggd förvaring.

### Tillval

- Badkar i badrum
- Skjutdörrar som avgränsar köket

### Frånval

- Vägg mellan sovrummen

Målad gipsvägg    
  Frånval vägg    
 BV Bottenvåning  
 Synlig betongvägg    
 Tillval vägg    
 TV Terrassvåning



Våningsplan: 1  
 Storlek: 3 RoK  
 Kvm: 67  
 Sovrum: 2  
 Badrum: 1



Bilderna och planritningarna i denna broschyr är ett försäljningsmaterial och det som redovisas i dem kan komma att ändras mot slutligt utförande. Radiatorer, ventilationskanaler- och don samt eluttag finns inte med i illustrationerna och kommer att tillkomma.

DET GODA VATTNET



Kök med ljus från två väderstreck



Vardagsrum

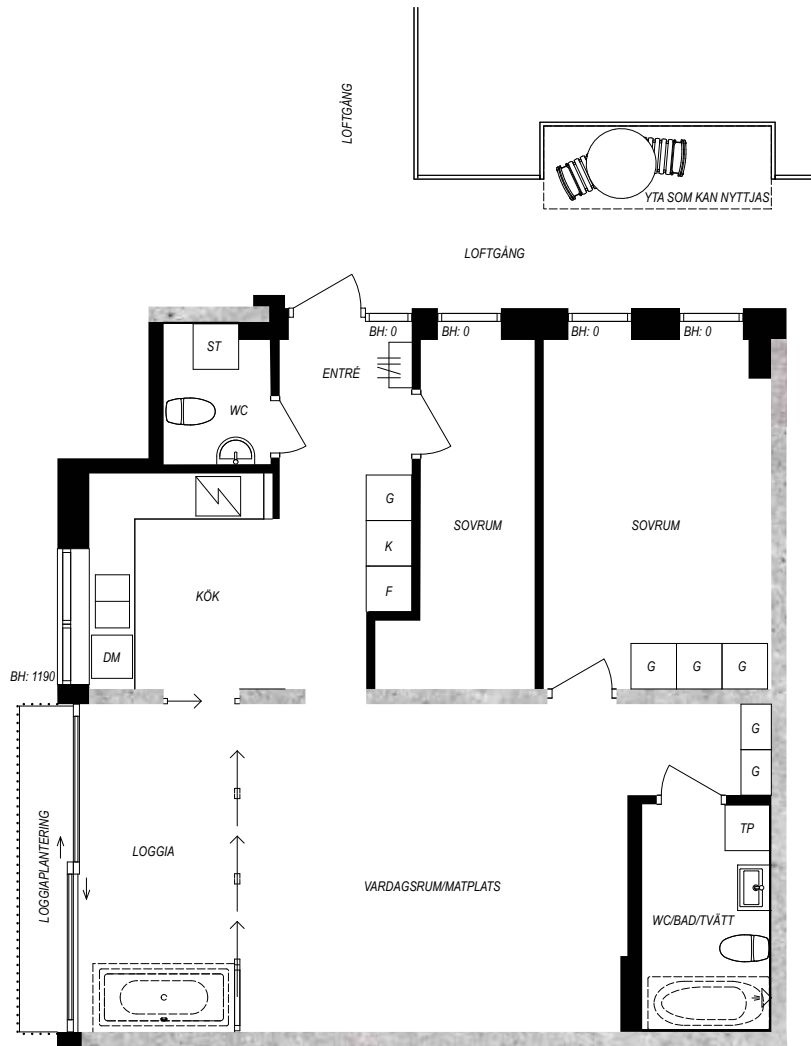


Vy mot köket



Kök

DET GODA VATTNET



- Målad gipsvägg
- Frånval vägg
- BV Bottenvåning
- Synlig betongvägg
- Tillval vägg
- TV Terrassvåning



## Lägenhet 29

Genomgående lägenhet med ljus från två väderstreck. Entré från loftgång. Lägenheten har ett stort vardagsrum med loggia med stora glaspartier och mycket grönska. Till lägenheten hör en uteplats på loftgången.

### Tillval

- Badkar i badrum

Våningsplan: 2  
 Storlek: 3 RoK  
 Kvm: 80  
 Sovrum: 2  
 Badrum: 1  
 WC: 1  
 Loggia: 1  
 Uteplats: 1 (loftgång, norr)



Bilderna och planritningarna i denna broschyr är ett försäljningsmaterial och det som redovisas i dem kan komma att ändras mot slutligt utförande. Radiatorer, ventilationskanaler- och don samt eluttag finns inte med i illustrationerna och kommer att tillkomma.





Uteplats på loftgång



Sovrum



Vardagsrum med loggia

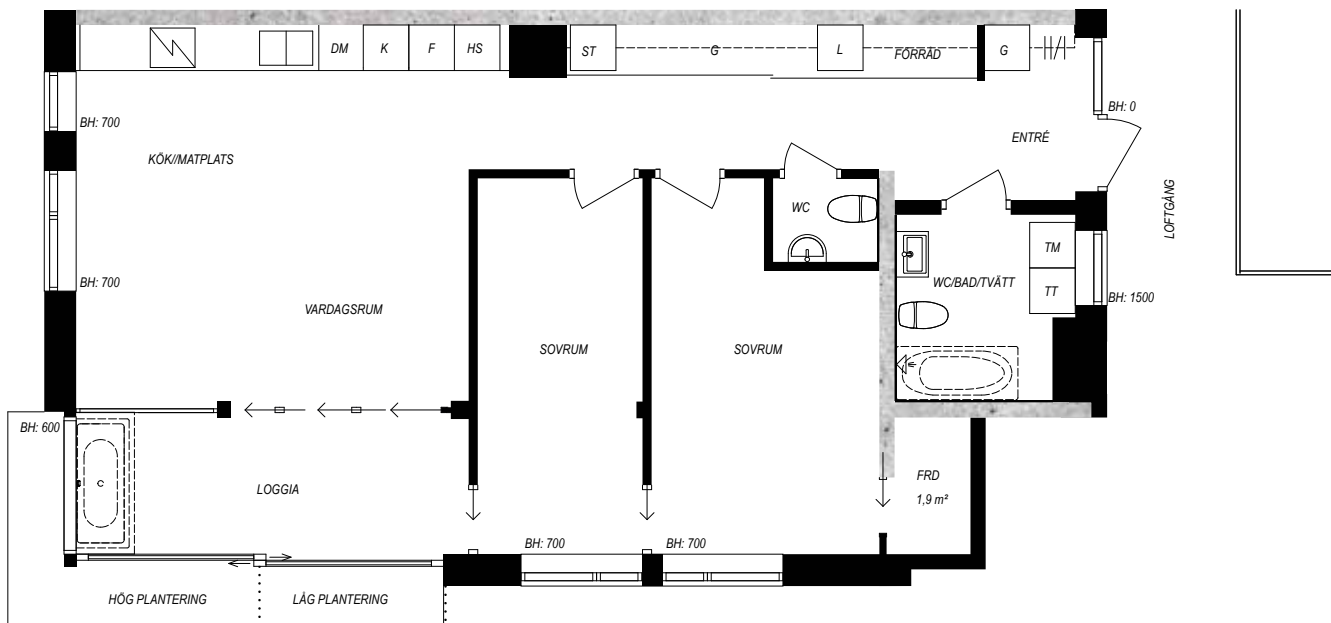


Kök



Kök

DET GODA VATTNET



## Lägenhet 30

Genomgående lägenhet med ljus från tre väderstreck. Entré från loftgång. Lägenheten har en ljus hörnloggia med stora glaspartier och mycket grönska i en låg och hög planteringsdel. Generösa förvaringsmöjligheter. Dagsljusbelyst badrum och ljus hall.

### Tillval

- Badkar i badrum

Målad gipsvägg    
  Frånval vägg    
 BV Bottenvåning  
 Synlig betongvägg    
 Tillval vägg    
 TV Terrassvåning



Våningsplan: 2  
 Storlek: 3 RoK  
 Kvm: 88  
 Sovrum: 2  
 Badrum: 1  
 WC: 1  
 Loggia: 1



Bilderna och planritningarna i denna broschyr är ett försäljningsmaterial och det som redovisas i dem kan komma att ändras mot slutligt utförande. Radiatorer, ventilationskanaler- och don samt eluttag finns inte med i illustrationerna och kommer att tillkomma.

DET GODA VATTNET



Kök och vardagsrum



Loggia



Loggia

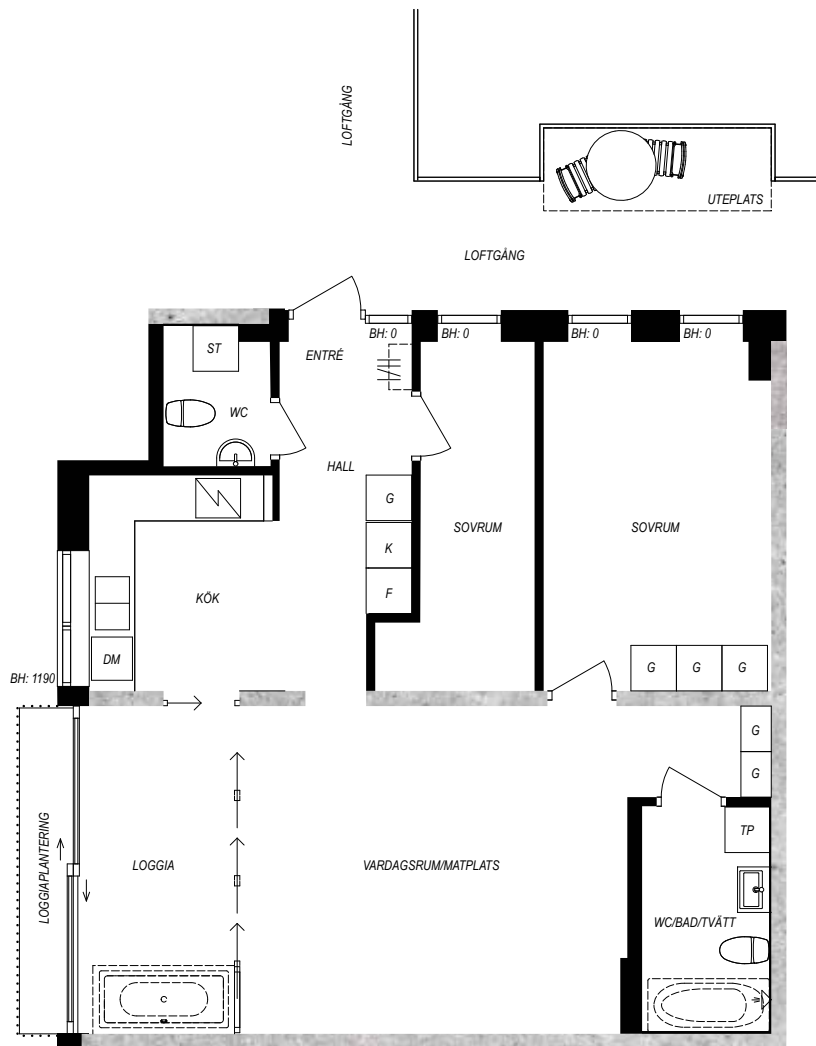


Genomsikt från sovrum



Kök och vardagsrum

DET GODA VATTNET



- Målad gipsvägg
- Frånval vägg
- BV Bottenvåning
- Synlig betongvägg
- Tillval vägg
- TV Terrassvåning



## Lägenhet 36

Genomgående lägenhet med ljus från två väderstreck. Entré från loftgång. Lägenheten har ett stort vardagsrum med loggia med stora glaspartier och mycket grönska. Till lägenheten hör en uteplats på loftgången.

### Tillval

- Badkar i badrum

Våningsplan: 3  
 Storlek: 3 RoK  
 Kvm: 80  
 Sovrum: 2  
 Badrum: 1  
 WC: 1  
 Uteplats: 1 (loftgång, norr)



Bilderna och planritningarna i denna broschyr är ett försäljningsmaterial och det som redovisas i dem kan komma att ändras mot slutligt utförande. Radiatorer, ventilationskanaler- och don samt eluttag finns inte med i illustrationerna och kommer att tillkomma.



Uteplats på loftgång



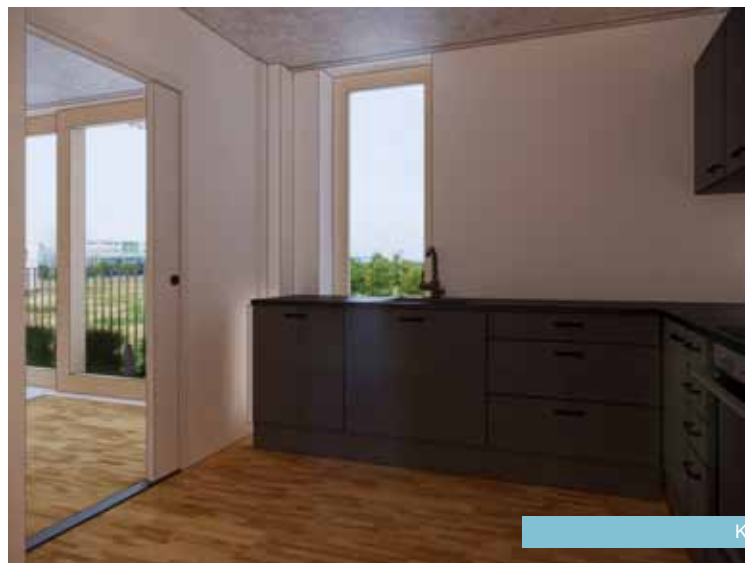
Sovrum



Vardagsrum med loggia

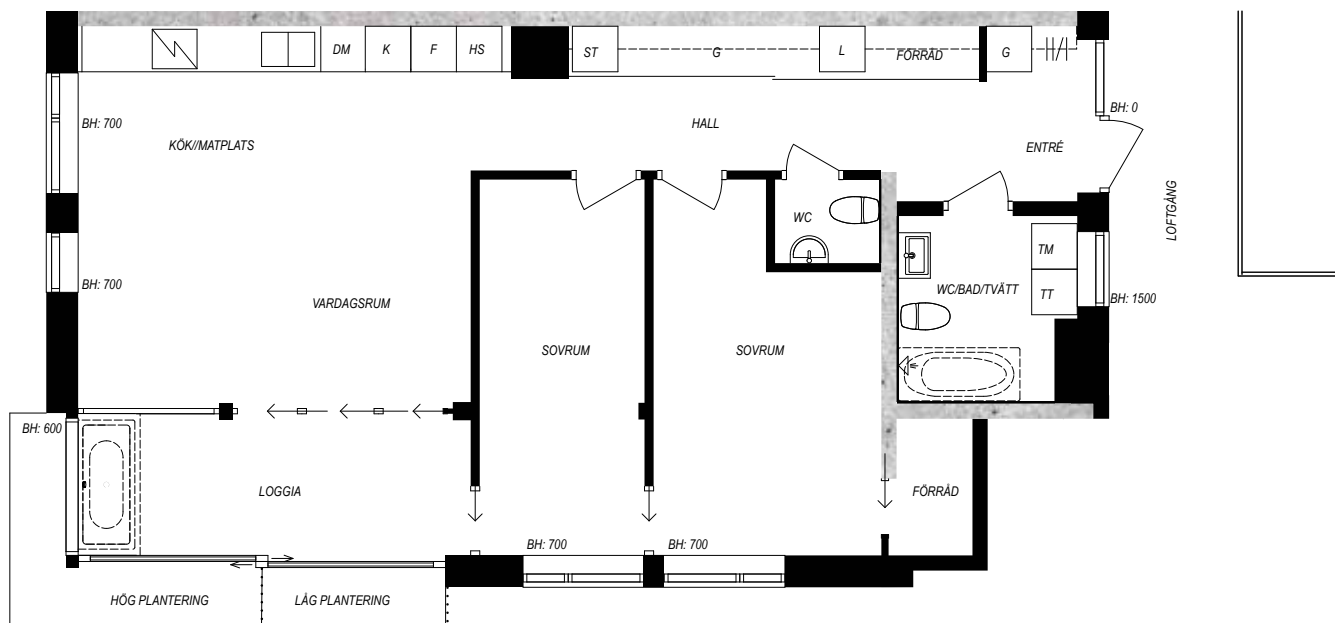


Loggia



Kök

DET GODA VATTNET



## Lägenhet 37

Genomgående lägenhet med ljus från tre väderstreck. Entré från loftgång. Lägenheten har en ljus hörnloggia med stora glaspartier och mycket grönska i en låg och hög planteringsdel. Generösa förvaringsmöjligheter. Dagsljusbelyst badrum och ljus hall.

### Tillval

- Badkar i badrum

- Målad gipsvägg
- Frånval vägg
- Synlig betongvägg
- Tillval vägg
- BV Bottenvåning
- TV Terrassvåning



Våningsplan: 3  
 Storlek: 3 RoK  
 Kvm: 88  
 Sovrum: 2  
 Badrum: 1  
 WC: 1



Bilderna och planritningarna i denna broschyr är ett försäljningsmaterial och det som redovisas i dem kan komma att ändras mot slutligt utförande. Radiatorer, ventilationskanaler- och don samt eluttag finns inte med i illustrationerna och kommer att tillkomma.



Kök och vardagsrum



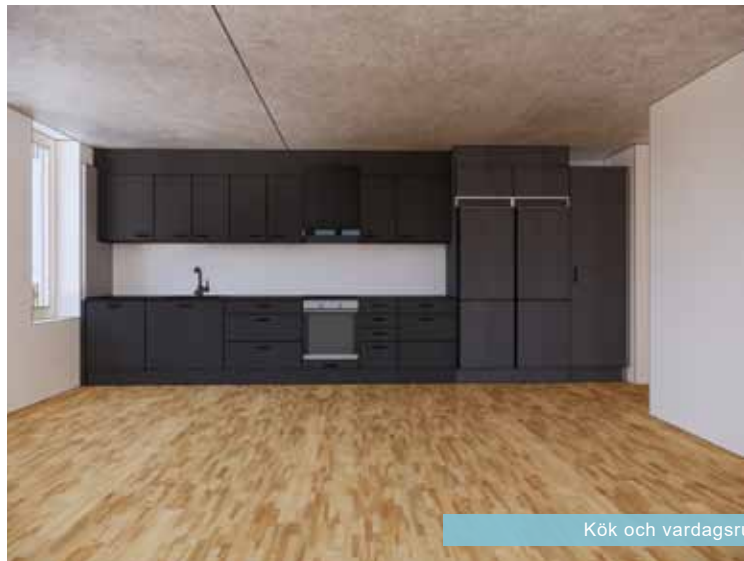
Loggia



Loggia



Genomsikt från sovrum



Kök och vardagsrum

DET GODA VATTNET





## Lägenhet 43

Genomgående lägenhet med ljus från två väderstreck. Lägenheten har en terrass med kvällssol och ett vardagsrum med en planteringsbalkong. Ljus hall.

### Tillval

- Badkar i badrum
- Avgränsning mellan kök och vardagsrum

### Frånval

- Vägg mellan hall och vardagsrum

■ Målad gipsvägg  
■ Synlig betongvägg

■ Frånval vägg  
- - - Tillval vägg

BV Bottenvåning  
TV Terrassvåning



Våningsplan: 4  
Storlek: 3 RoK  
Kvm: 74  
Sovrum: 2  
Badrum: 1  
WC: 1  
Planteringsbalkong: 1  
Terrass: 1 (väster)



Bilderna och planritningarna i denna broschyr är ett försäljningsmaterial och det som redovisas i dem kan komma att ändras mot slutligt utförande. Radiatorer, ventilationskanaler- och don samt eluttag finns inte med i illustrationerna och kommer att tillkomma.

DET GODA VATTNET





Vardagsrum med planteringsbalkong



Planteringsbalkong



Kök med terrass

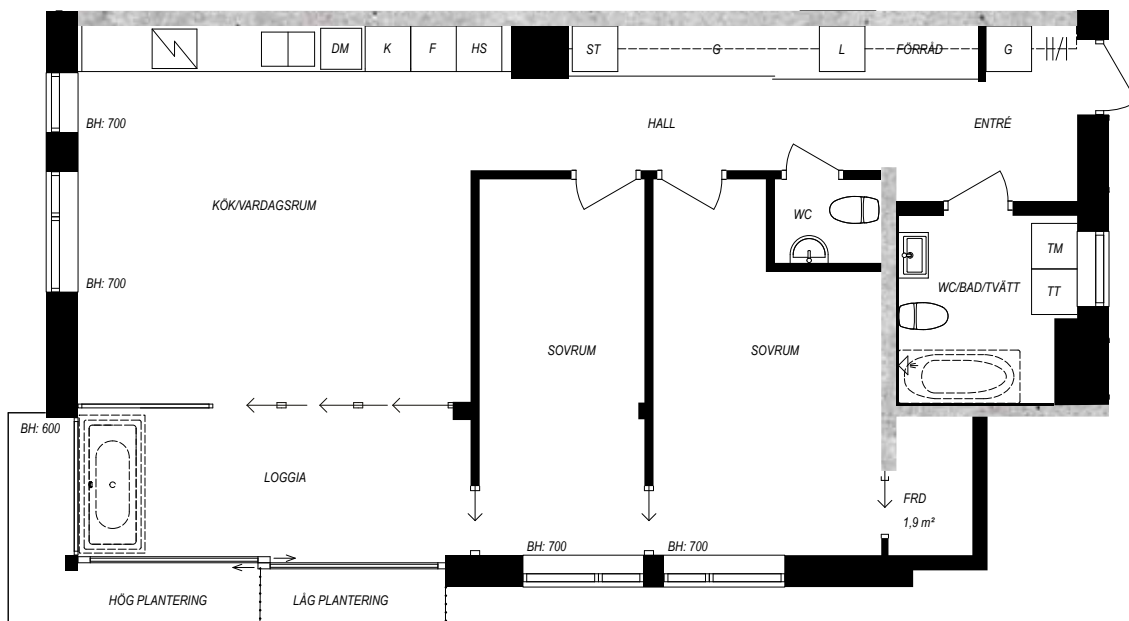


Sovrum



Terrass mot väster

DET GODA VATTNET



## Lägenhet 44

Genomgående lägenhet med ljus från tre väderstreck. Entré från loftgång. Lägenheten har en ljus hörnloggia med stora glaspartier och mycket grönska i en låg och hög planteringsdel. Generösa förvaringsmöjligheter. Dagsljusbelyst badrum och ljus hall.

### Tillval

- Badkar i badrum

Målad gipsvägg  
 Synlig betongvägg  
 Frånval vägg  
 Tillval vägg  
 BV Bottenvåning  
 TV Terrassvåning

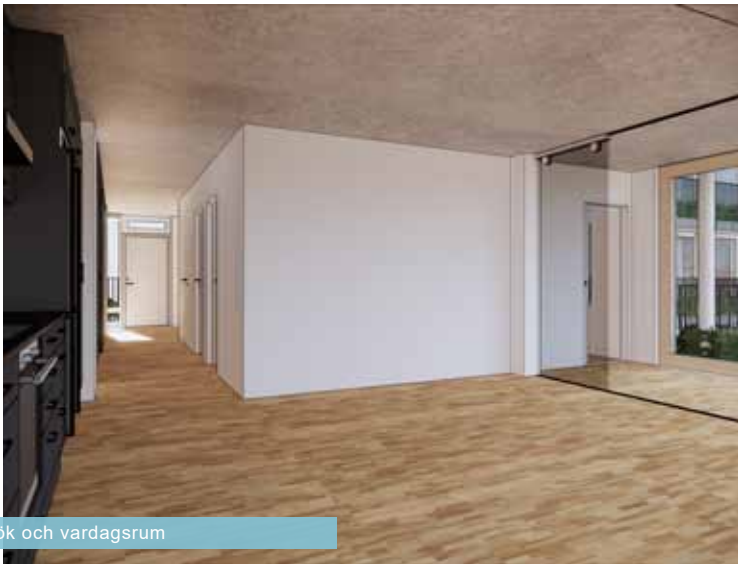


**Våningsplan: 4**  
**Storlek: 3 RoK**  
**Kvm: 88**  
**Sovrum: 2**  
**Badrum: 1**  
**WC: 1**  
**Loggia: 1**



Bilderna och planritningarna i denna broschyr är ett försäljningsmaterial och det som redovisas i dem kan komma att ändras mot slutligt utförande. Radiatorer, ventilationskanaler- och don samt eluttag finns inte med i illustrationerna och kommer att tillkomma.

DET GODA VATTNET



Kök och vardagsrum



Loggia



Loggia

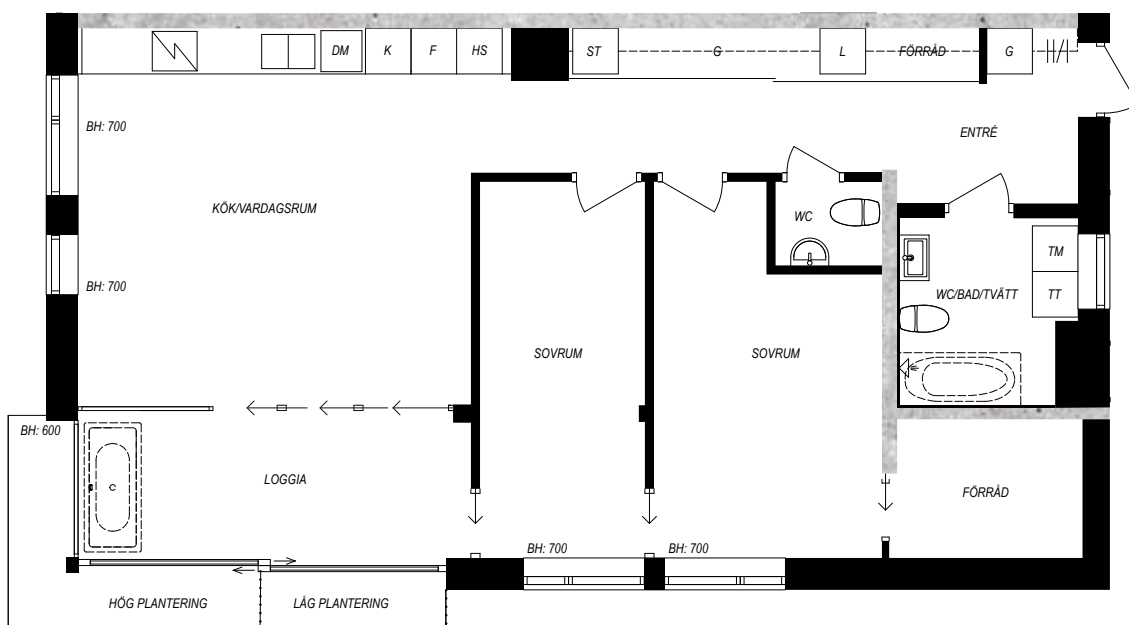


Genomsikt från sovrum



Kök och vardagsrum

DET GODA VATTNET



## Lägenhet 50

Genomgående lägenhet med ljus från tre väderstreck. Entré från loftgång. Lägenheten har en ljus hörnloggia med stora glaspartier och mycket grönska i en låg och hög planteringsdel. Generösa förvaringsmöjligheter. Dagsljusbelyst badrum och ljus hall

### Tillval

- Badkar i badrum

Målad gipsvägg  
 Synlig betongvägg  
 Frånval vägg  
 Tillval vägg  
 BV Bottenvåning  
 TV Terrassvåning

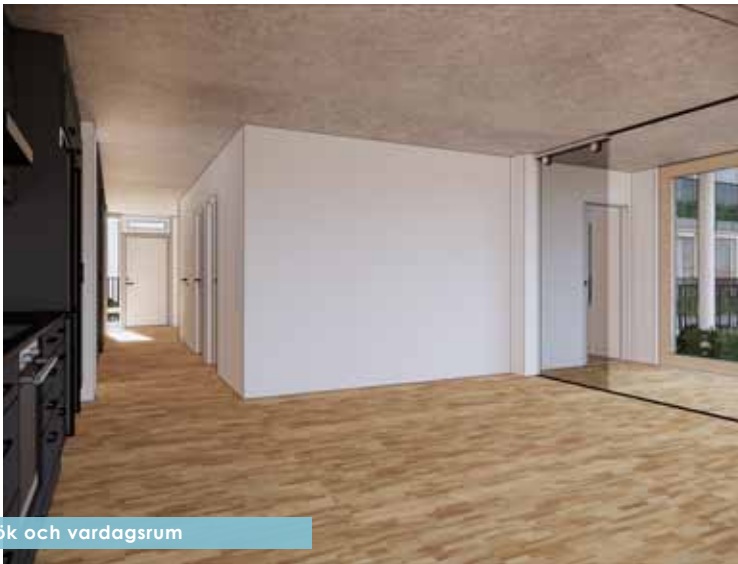


**Våningsplan: 5**  
**Storlek: 3 RoK**  
**Kvm: 88**  
**Sovrum: 2**  
**Badrum: 1**  
**WC: 1**  
**Loggia: 1**



Bilderna och planritningarna i denna broschyr är ett försäljningsmaterial och det som redovisas i dem kan komma att ändras mot slutligt utförande. Radiatorer, ventilationskanaler- och don samt eluttag finns inte med i illustrationerna och kommer att tillkomma.

DET GODA VATTNET



Kök och vardagsrum



Loggia



Loggia



Genomsikt från sovrums



Kök och vardagsrum

DET GODA VATTNET



## Lägenhet 58

Hörmlägenhet med ljus från tre väderstreck. Lägenheten har en loggia med stora glaspartier och en stor takterras i västerläge. I köket finns fin genomsikt mot terrassen.

### Tillval

- Badkar i badrum

Målad gipsvägg
  Frånval vägg
  Synlig betongvägg
  Tillval vägg
 BV Bottenvåning
TV Terrassvåning



Våningsplan: 6  
 Storlek: 3 RoK  
 Kvm: 97  
 Sovrum: 2  
 Badrum: 1  
 WC: 1  
 Loggia: 1  
 Terrass: 1 (väster)



Bilderna och planritningarna i denna broschyr är ett försäljningsmaterial och det som redovisas i dem kan komma att ändras mot slutligt utförande. Radiatorer, ventilationskanaler- och don samt eluttag finns inte med i illustrationerna och kommer att tillkomma.

DET GODA VATTNET



Från kök till loggia



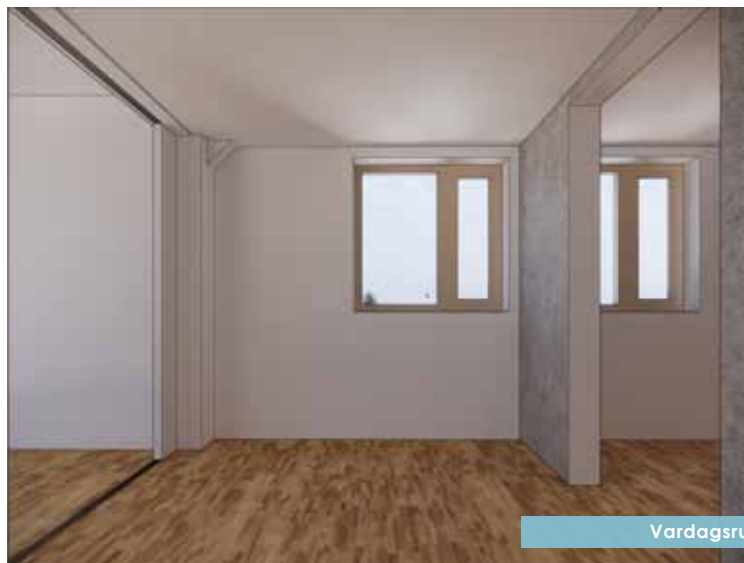
Loggia



Kök



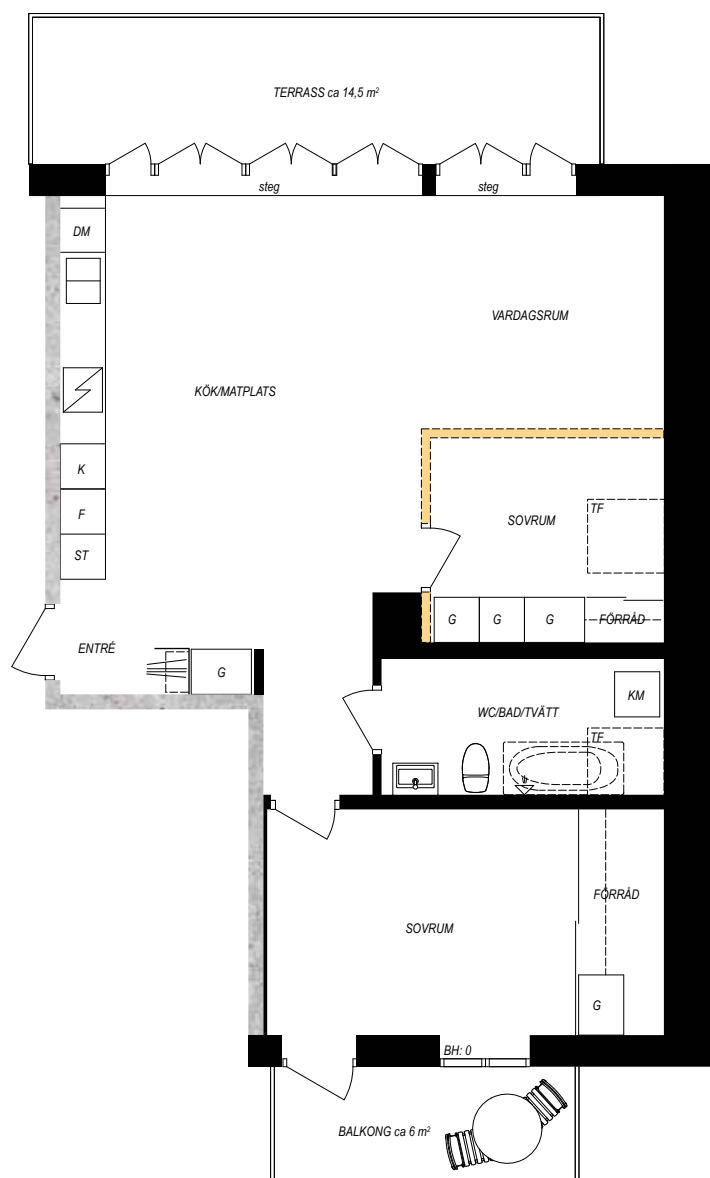
Terrass mot väster



Vardagsrum

DET GODA VATTNET





Målad gipsvägg  
 Synlig betongvägg  
 Frånval vägg  
 Tillval vägg  
 BV Bottenvåning  
 TV Terrassvåning



## Lägenhet 59

Genomgående lägenhet med ljus från två väderstreck. I det kombinerade kök- och vardagsrummet finns ett stort öppningsbart glasparti som leder ut till en takterrass. Entré från trapphall. Sovrummet har en egen balkong i söderläge med utsikt över innergården.

### Tillval

- Badkar i badrum

### Frånval

- Vägg mellan vardagsrum och sovrums

Våningsplan: 6  
 Storlek: 3 RoK  
 Kvm: 77  
 Sovrum: 1  
 Badrum: 1  
 Balkong: 1 (söder)  
 Terrass: 1 (norr)



Bilderna och planritningarna i denna broschyr är ett försäljningsmaterial och det som redovisas i dem kan komma att ändras mot slutligt utförande. Radiatorer, ventilationskanaler- och don samt eluttag finns inte med i illustrationerna och kommer att tillkomma.

DET GODA VATTNET





Sovrum med egen balkong



Balkong



Kök och vardagsrum med terrass



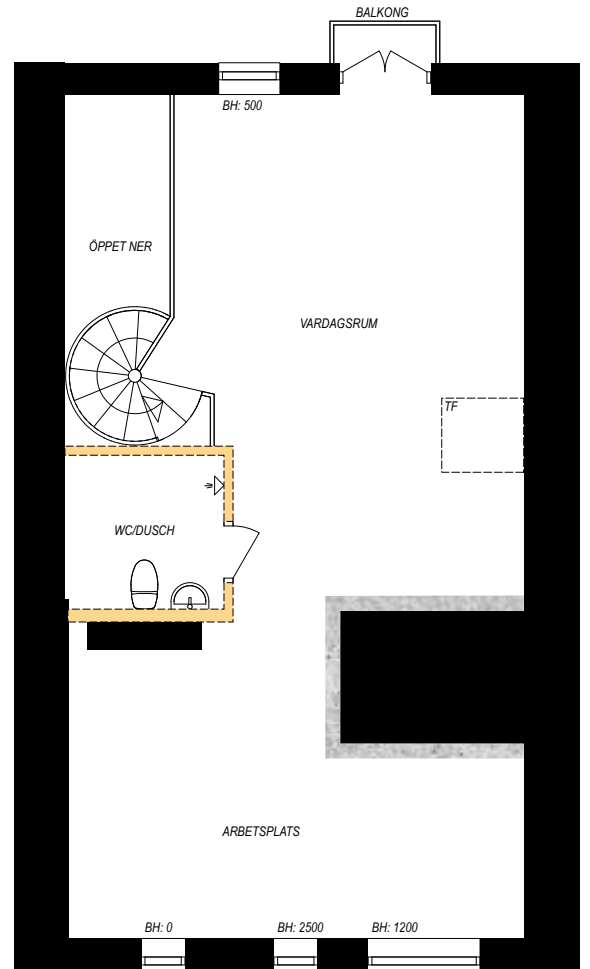
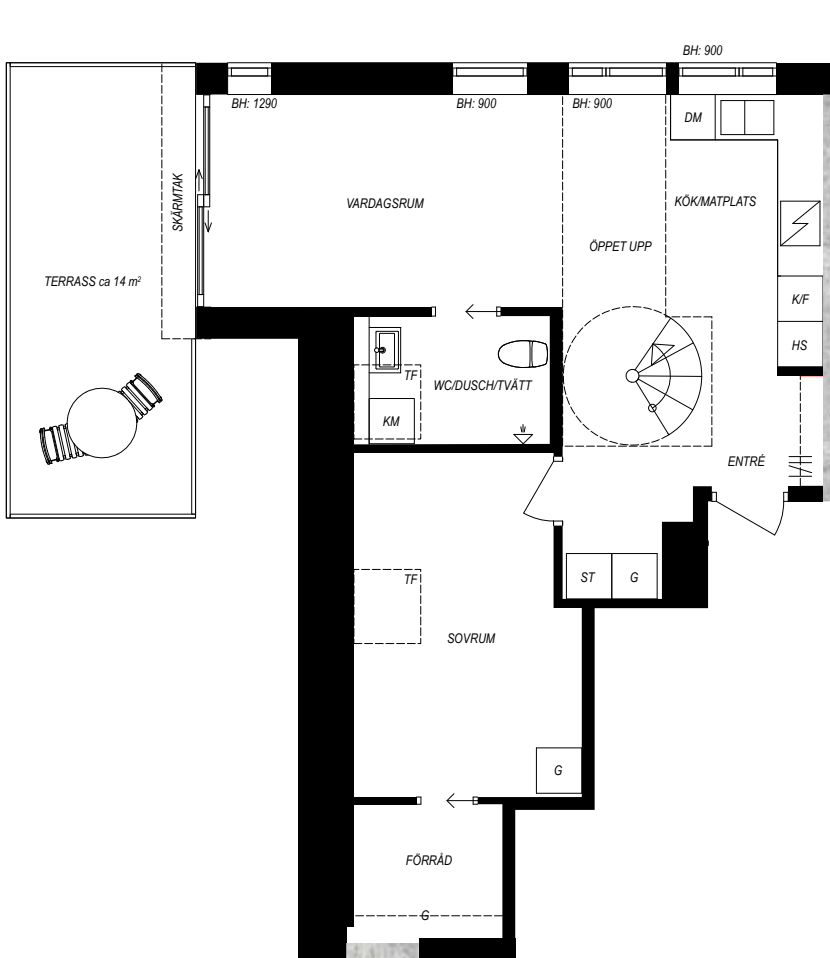
Terrass



Kök

DET GODA VATTNET





## Lägenhet 60

Loftlägenhet i två våningsplan med takterrass med kvällssol och storlagen utsikt. Det generösa loftet har en egen planteringsbalkong och ett eget badrum, vilket är möjligt att välja bort vid önskemål.

### Tillval

- Badkar i badrum

### Frånval

- Vägg mellan vardagsrum och sovrums

■ Målad gipsvägg  
■ Synlig betongvägg

■ Frånval vägg  
--- Tillval vägg

BV Bottenvåning  
TV Terrassvåning



Våningsplan: 7-8  
Storlek: 3 RoK + loft  
Kvm: 112  
Sovrum: 1  
Badrum: 2  
Planteringsbalkong: 1  
Terrass: 1 (väster)



Bilderna och planritningarna i denna broschyr är ett försäljningsmaterial och det som redovisas i dem kan komma att ändras mot slutligt utförande. Radiatorer, ventilationskanaler- och don samt eluttag finns inte med i illustrationerna och kommer att tillkomma.

DET GODA VATTNET



Loft



Loft



Dubbel takhöjd



Vy mot terrass



Terrass med kvällssol



Kök



Vy mot kök

DET GODA VATTNET



Försäljning  
Dan Eliasson, fastighetsmäklare  
Hettinger AB  
0708-18 12 00  
dan@hettinger.se