


# DET GODA VATTNET



Lägenheterna, 1-2 rum och kök

# Prislista

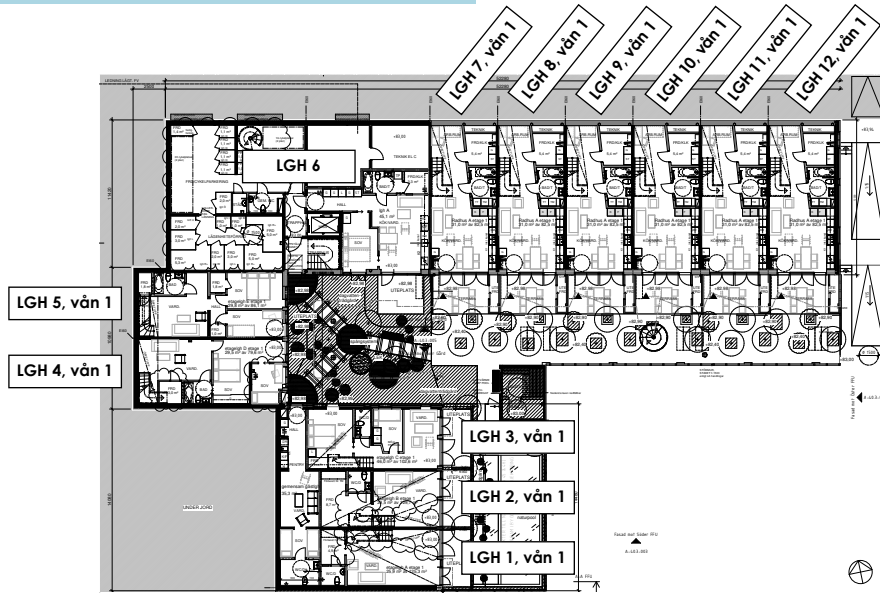
Lgh nr	Våning	R.O.K	Total yta***	Bo+biarea	Pris	Mån.avg.*	Utemiljö**
1	tv-bv	5	138	125+13	5 750 000	6 668	2 U
2	tv-bv	5	139	130+9	5 750 000	6 808	2 U
3	tv-bv	4	103	103+0	4 700 000	5 697	2 U
4	tv-bv	4	106	80+26	3 750 000	5 108	U
5	tv-bv	4	112	86+26	3 750 000	5 390	U
6	tv	2	54	45+9	2 200 000	3 001	U
7	tv-bv	4	110	83+27	3 800 000	5 266	T
8	tv-bv	4	110	83+27	3 800 000	5 266	T
9	tv-bv	4	110	83+27	3 800 000	5 266	T
10	tv-bv	4	110	83+27	3 800 000	5 266	T
11	tv-bv	4	110	83+27	3 800 000	5 266	T
12	tv-bv	4	110	83+27	3 950 000	5 266	T
13	bv	2	41	41+0	1 850 000	2 635	U
14	bv	2	49	49+0	2 200 000	3 069	U
15	1	2	56	56+0	2 400 000	3 462	UL
16	1	2	55	55+0	2 400 000	3 400	UL
17	1	2	55	55+0	2 100 000	3 400	UL
18	1	1	36	36+0	1 495 000	2 343	---
19	1	3	68	68+0	2 650 000	4 121	---
20	1	2	41	41+0	1 900 000	2 635	UL
21	1	2	49	49+0	2 200 000	3 069	UL
22	1-3	4	114	114+0	4 700 000	6 027	2T & UL
23	1-3	4	114	114+0	4 700 000	6 027	2T & UL
24	1-3	4	114	114+0	4 700 000	6 027	2T & UL
25	1-3	4	114	114+0	4 700 000	6 027	2T & UL
26	1-3	4	114	114+0	4 700 000	6 027	2T & UL
27	1-3	4	114	114+0	4 850 000	6 027	2T & UL
28	2	4	107	107+0	4 350 000	5 744	L & UL
29	2	3	80	80+0	3 200 000	4 685	L & UL
30	2	3	88	88+0	3 600 000	5 046	L
31	2	2	65	65+0	2 600 000	3 965	L
32	2	1	36	36+0	1 650 000	2 343	B
33	2	4	81	81+0	3 350 000	4 744	B
34	2	4	107	107+0	4 300 000	5 744	2 B
35	3	4	107	107+0	4 500 000	5 744	L & UL
36	3	3	80	80+0	3 350 000	4 691	L & UL
37	3	3	80	80+0	3 750 000	4 685	L
38	3	2	65	65+0	2 700 000	3 965	L
39	3	1	36	36+0	1 700 000	2 343	B
40	3	4	81	81+0	3 450 000	4 744	B
41	3	5	107	107+0	4 400 000	5 744	2 B
42	4	4	98	98+0	4 400 000	5 500	L & UL
43	4	3	75	75+0	3 350 000	4 453	T & UL
44	4	3	80	80+0	3 900 000	4 685	L
45	4	2	65	65+0	2 800 000	3 965	L
46	4	1	36	36+0	1 750 000	2 343	B
47	4	4	81	81+0	3 550 000	4 744	B
48	4	5	107	107+0	4 550 000	5 744	2B
49	5	5	135	135+0	6 500 000	6 808	T & L
50	5	3	91	91+0	4 100 000	5 181	L
51	5	2	65	65+0	2 900 000	3 965	L
52	5	1	36	36+0	1 800 000	2 343	B
53	5	4	81	81+0	3 650 000	4 744	B
54	5	5	107	107+0	4 700 000	5 744	2 B
55	6-7	4	92	92+0	5 250 000	5 238	T & B
56	6-7	2	63	63+0	3 300 000	3 843	T & UL
57	6-7	2	55	55+0	2 900 000	3 400	T & UL
58	6	3	98	98+0	4 500 000	5 500	L & T
59	6	3	77	77+0	3 950 000	4 572	L & B
60	7-8	3	113	113+0	5 250 000	5 974	T
61	7	2	46	46+0	2 400 000	2 918	B

\*Avgiften är exklusive hushållsel, varm-/kallvatten och TV/bredband/IP-telefoni. Bostadsrättshavare bekostar vatten och el efter förbrukning, undermätare finns. Bostadsrättshavaren tecknar eget avtal om bredband/IP telefoni alternativt så tecknar föreningen ett gemensamt avtal som tilläggsfaktureras per lägenhet. Tillägg om 106 kr/månad och lägenhet för bilpool och 35 kr/lägenhet och månad för bostadsrättsförsäkringen.

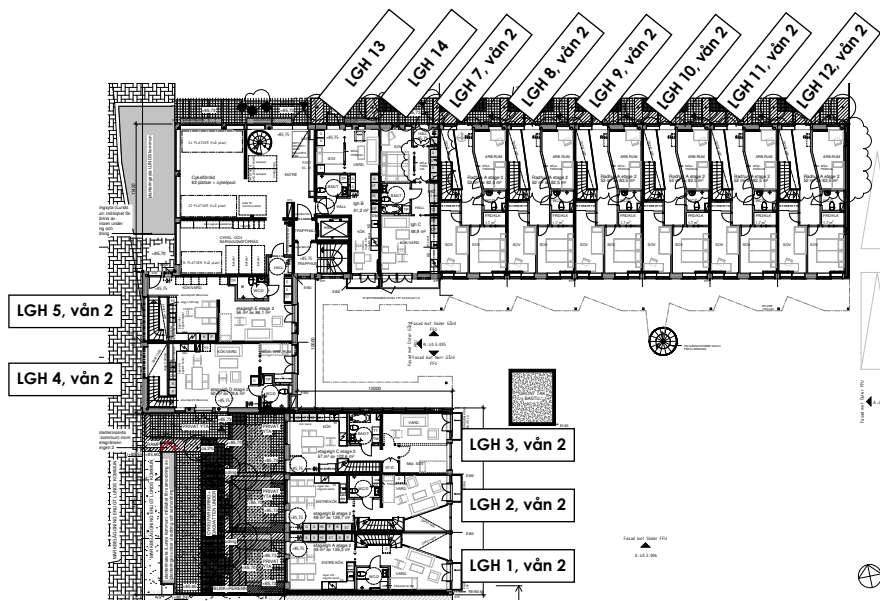
\*\* Till lägenheterna finns B=balkong, T=terrass, L=loggia, U=Uteplats, UL=uteplats loftgång. Notera att uteplats loftgång ej upplåtes.

\*\*\* BIA är integrerad lägenhetsyta som under gällande mätregler inte får betraktas som BOA.

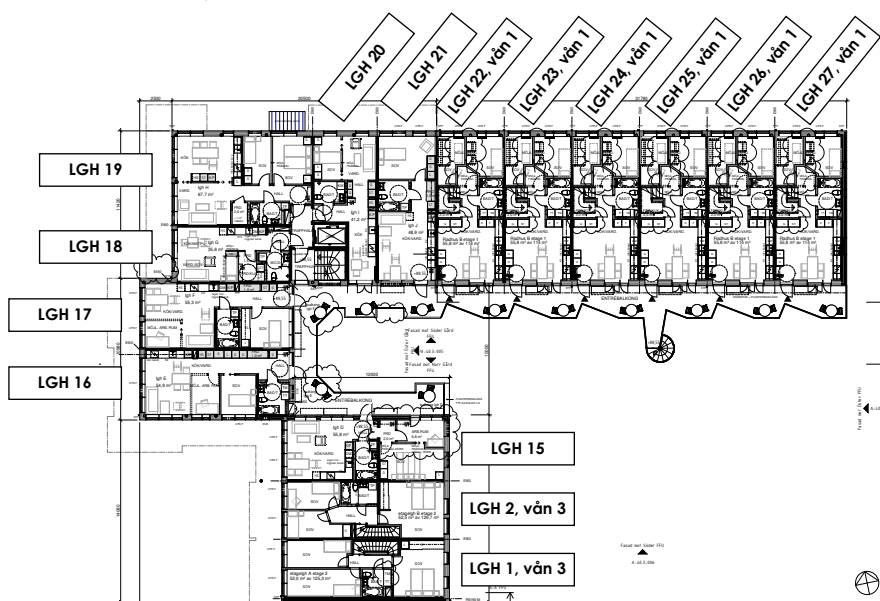
# Våningsplan



TV=Terrass våning

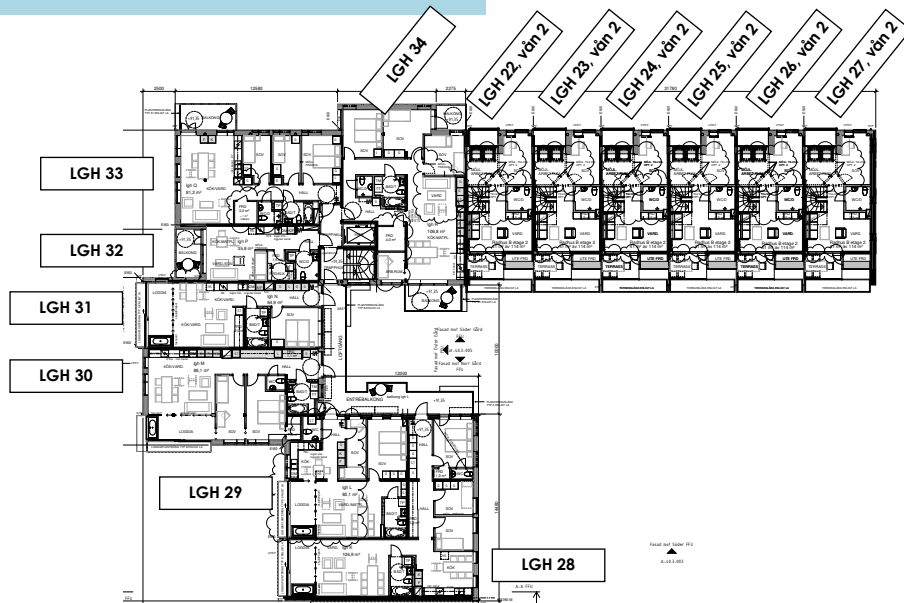


BV=Bottenvåning

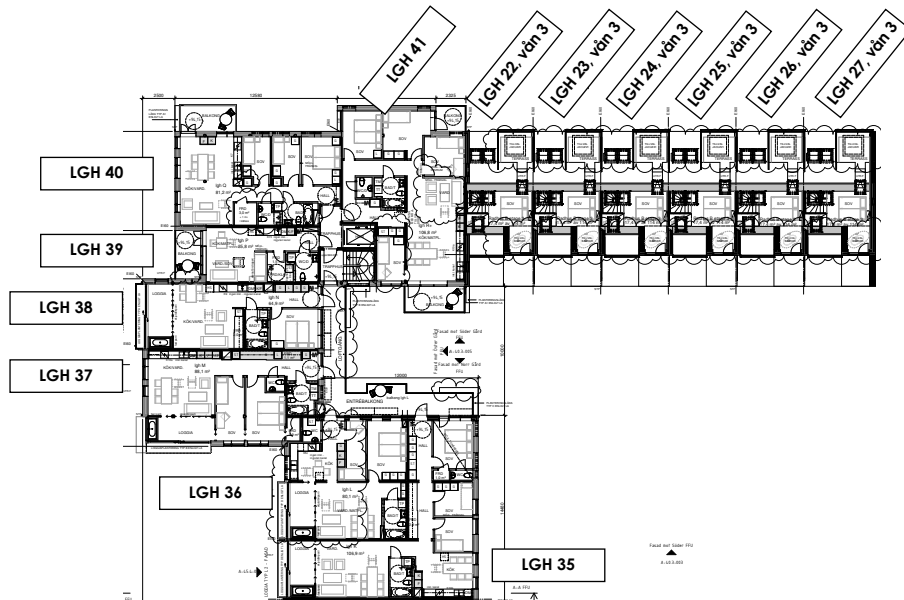


Våning 1  
(våning 3 sett från gården)

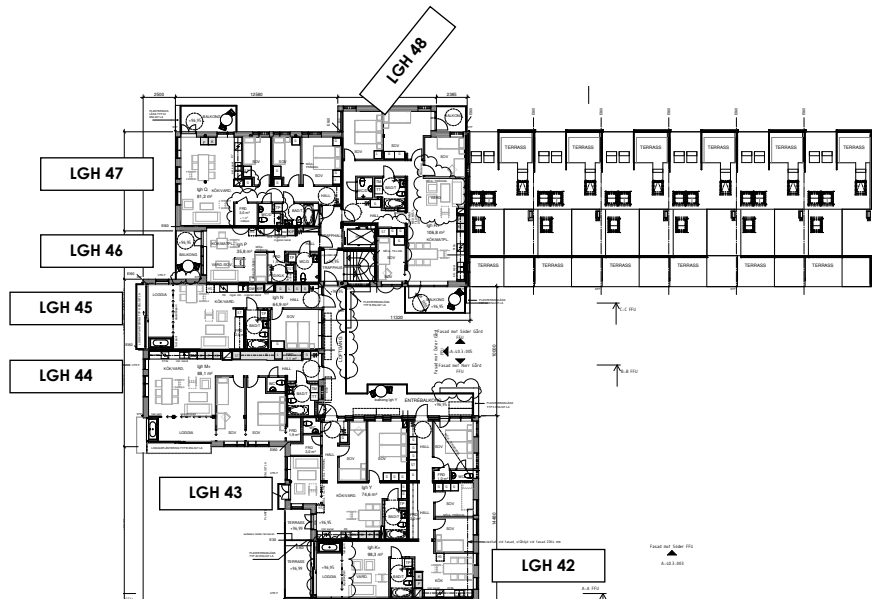
# Våningsplan



Våning 2  
(våning 4 sett från gården)

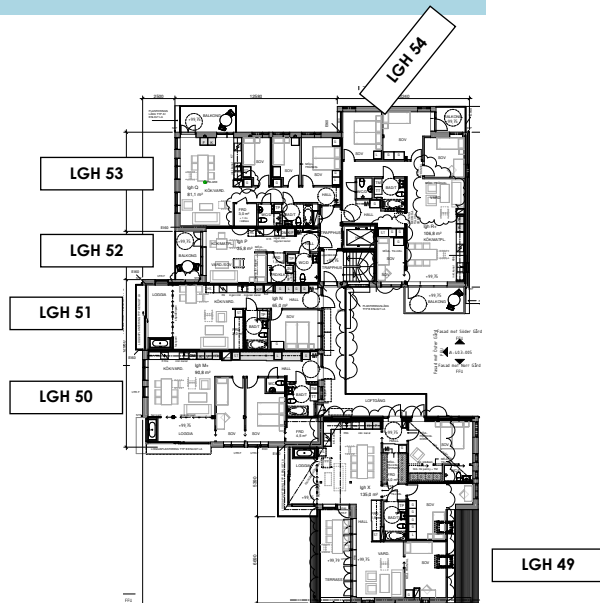


Våning 3  
(våning 5 sett från gården)

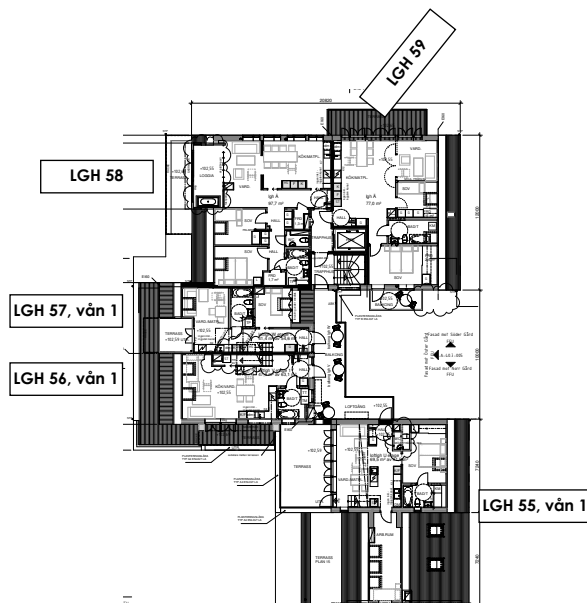


Våning 4  
(våning 6 sett från gården)

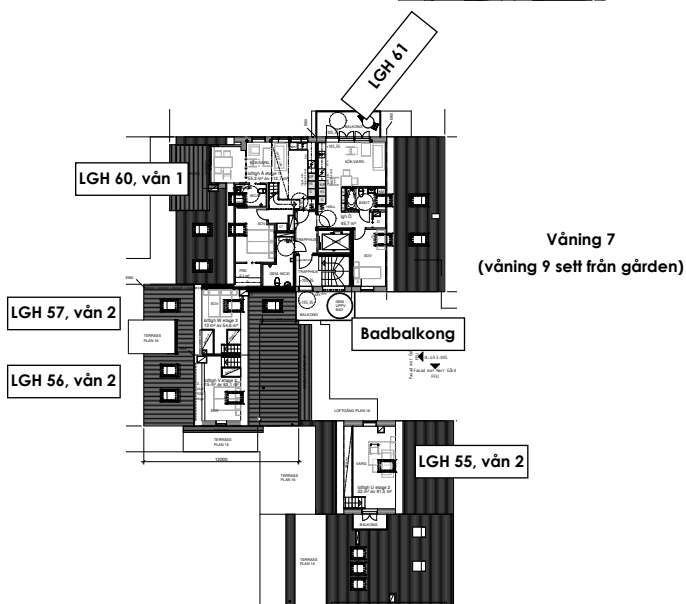
# Våningsplan



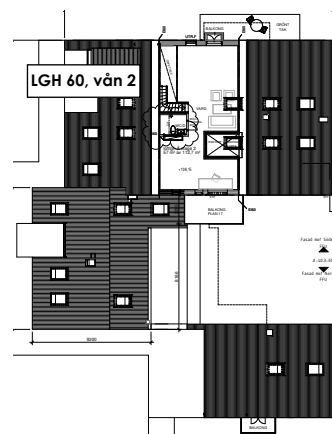
Våning 5  
(våning 7 sett från gården)



Våning 6  
(våning 8 sett från gården)



Våning 7  
(våning 9 sett från gården)



Våning 8  
(våning 10 sett från gården)



■ Målade gipsvägg  
 ■ Synliga betongvägg

■ Frånval vägg  
 ■ Tillval vägg

BV Bottenvåning  
 TV Terrassvåning



## Lägenhet 6

Enkelsidig lägenhet med ett stort fönsterparti som öppnar sig mot en uteplats på den lummiga innergården. Entré från trapphall. Generösa förvaringsmöjligheter.

### Tillval

- Badkar i badrum

Våningsplan: TV  
 Storlek: 2 RoK  
 Kvm: 53 (varav BIA 8)  
 Sovrum: 1  
 Badrum: 1  
 Uteplats: 1 (söder)



Bilderna och planritningarna i denna broschyr är ett försäljningsmaterial och det som redovisas i dem kan komma att ändras mot slutligt utförande. Radiatorer, ventilationskanaler- och don samt eluttag finns inte med i illustrationerna och kommer att tillkomma.

DET GODA VATTNET





Kök med uteplats



Närhet till innergård

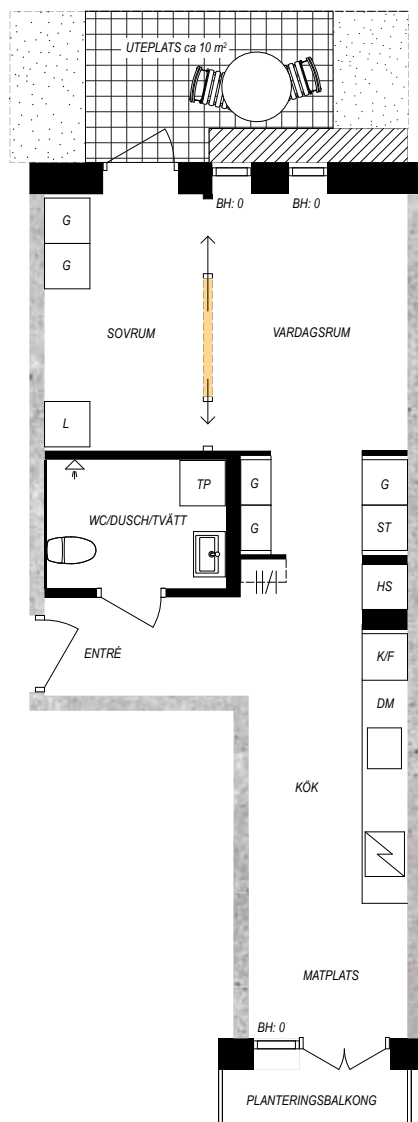


Sovrum



Uteplats på innergård

DET GODA VATTNET



■ Målad gipsvägg  
 ■ Synlig betongvägg

■ Frånval vägg  
 ■ Tillval vägg

BV Bottenvåning  
 TV Terrassvåning



## Lägenhet 13

Genomgående lägenhet med planteringsbalkong och uteplats. Den har två entréer, en från trapphallen och en från uteplatsen. Här finns plats att parkera din cykel. I den här lägenheten har du möjlighet att välja från väggen mellan sov- och vardagsrum.

### Frånval

- Vägg mellan vardagsrum och sovrum

Våningsplan: BV  
 Storlek: 2 RoK  
 Kvm: 41  
 Sovrum: 1  
 Badrum: 1  
 Planteringsbalkong: 1  
 Uteplats: 1 (norr)



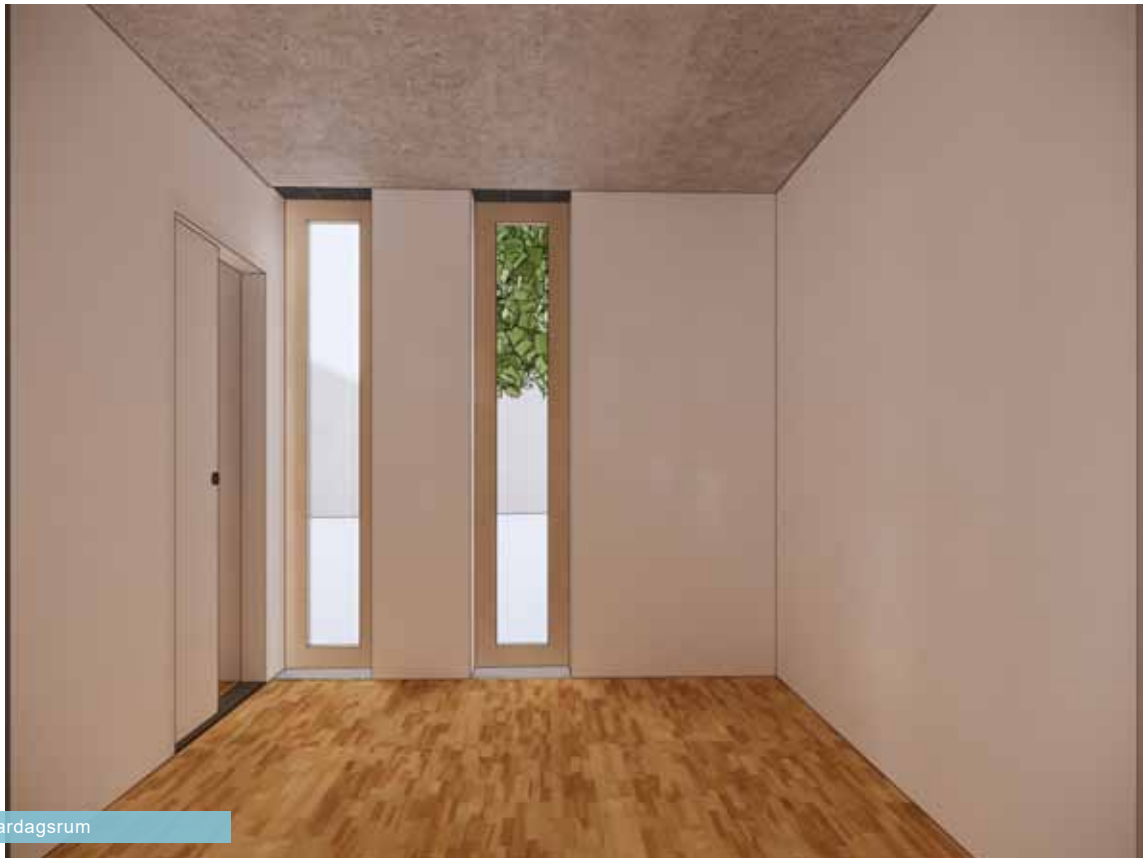
Bilderna och planritningarna i denna broschyr är ett försäljningsmaterial och det som redovisas i dem kan komma att ändras mot slutligt utförande. Radiatorer, ventilationskanaler- och don samt eluttag finns inte med i illustrationerna och kommer att tillkomma.

DET GODA VATTNET





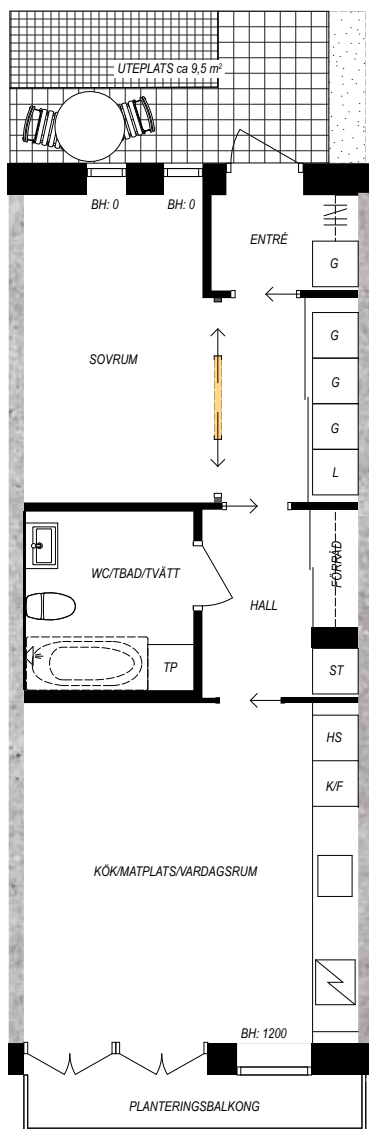
Kök med planteringsbalkong



Vardagsrum

DET GODA VATTNET





■ Målad gipsvägg  
 ■ Synlig betongvägg

■ Frånval vägg  
 - - - Tillval vägg

BV Bottenvåning  
 TV Terrassvåning



## Lägenhet 14

Genomgående lägenhet med separat entré från mark och uteplats. Här finns plats att parkera din cykel. Köket är sammankopplat med en planteringsbalkong som vetter mot innergården. Generösa förvaringsmöjligheter och en separat hall.

### Tillval

- Badkar i badrum

### Frånval

- Vägg mellan sovrums och hall

Våningsplan: BV  
 Storlek: 2 RoK  
 Kvm: 48  
 Sovrum: 1  
 Badrum: 1  
 Planteringsbalkong: 1  
 Uteplats: 1 (norr)



Bilderna och planritningarna i denna broschyr är ett försäljningsmaterial och det som redovisas i dem kan komma att ändras mot slutligt utförande. Radiatorer, ventilationskanaler- och don samt eluttag finns inte med i illustrationerna och kommer att tillkomma.

DET GODA VATTNET



Kök med planteringsbalkong



Sovrum



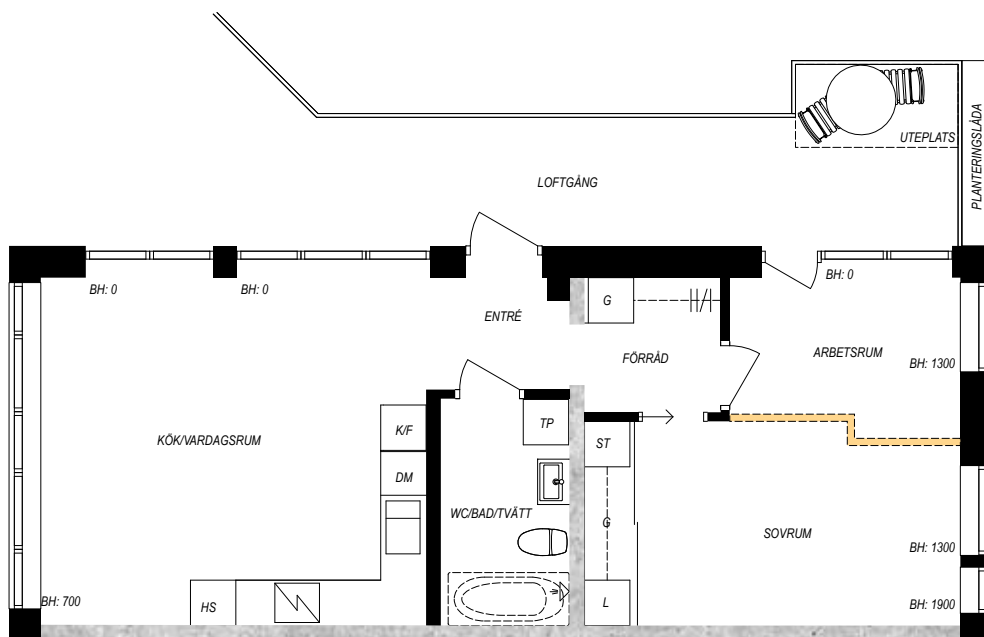
Planteringsbalkong



Utsikt mot innergård

DET GODA VATTNET





## Lägenhet 15

Genomgående lägenhet med ljus från tre väderstreck. Entré från loftgång. Öppen planlösning mellan vardagsrum och kök med utsikt mot väster. Från arbetsrummet nås en uteplats på loftgången med utsikt över innergården.

### Tillval

- Badkar i badrum

### Frånval

- Vägg mellan arbetsrum och sovrums

Målad gipsvägg  
 Synlig betongvägg  
 Frånval vägg  
 Tillval vägg  
 BV Bottenvåning  
 TV Terrassvåning



Våningsplan: 1  
 Storlek: 2,5 RoK  
 Kvm: 55  
 Sovrum: 1  
 Badrum: 1  
 Uteplats: 1 (loftgång)



Bilderna och planritningarna i denna broschyr är ett försäljningsmaterial och det som redovisas i dem kan komma att ändras mot slutligt utförande. Radiatorer, ventilationskanaler- och don samt eluttag finns inte med i illustrationerna och kommer att tillkomma.

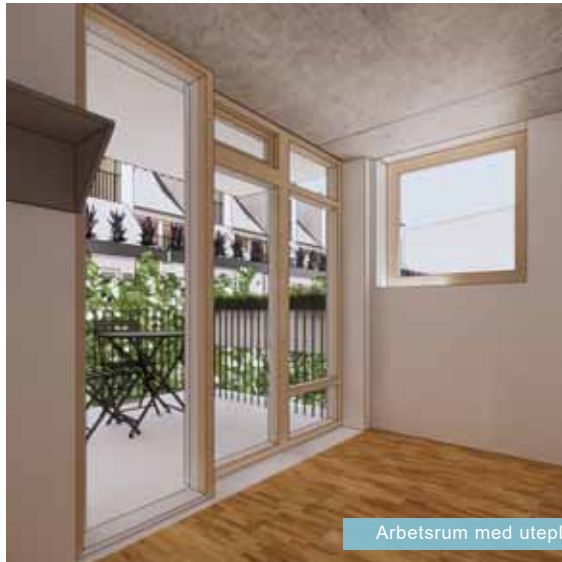




Kök



Uteplats på loftgång



Arbetsrum med uteplats

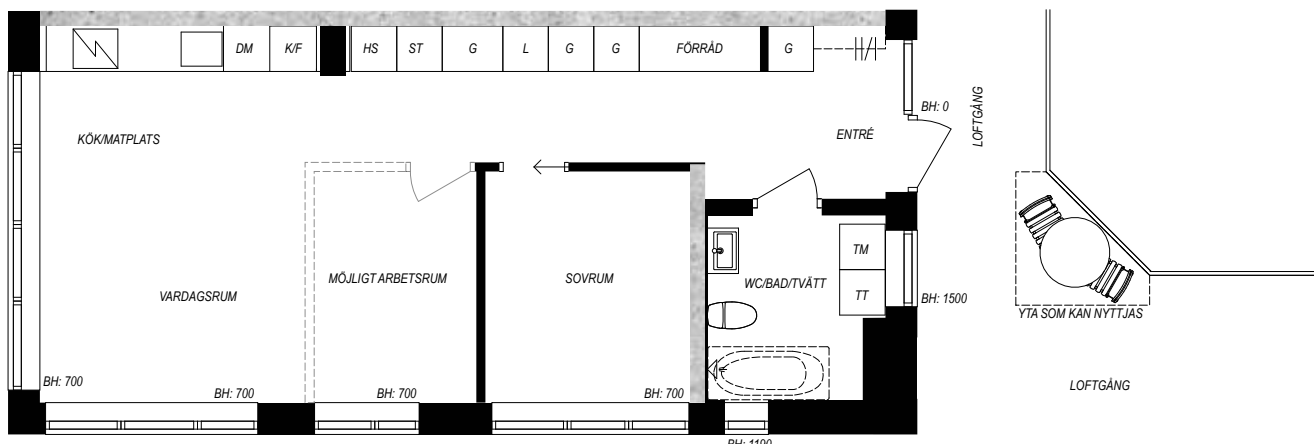


Vardagsrum

DET GODA VATTNET







## Lägenhet 16

Genomgående lägenhet med ljus från tre väderstreck. Det kombinerade kök- och vardagsrummet har ett ljusst fönsterhörn. Entré och uteplats på loftgång med plats att parkera din cykel. En extra kvalité är den ljusa hallen och det dagsljusbelysta badrummet.

### Tillval

- Badkar i badrum
- Möjligt arbetsrum i vardagsrummet

Målad gipsvägg
  Frånval vägg
  Synlig betongvägg
  Tillval vägg
 BV Bottenvåning

TV Terrassvåning

**Våningsplan: 1**  
**Storlek: 2,5 RoK**  
**Kvm: 54**  
**Sovrum: 1**  
**Uteplats: 1 (loftgång)**

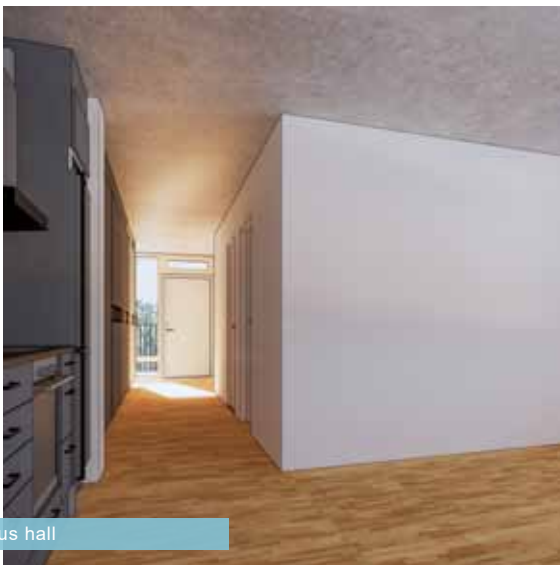


Bilderna och planritningarna i denna broschyr är ett försäljningsmaterial och det som redovisas i dem kan komma att ändras mot slutligt utförande. Radiatorer, ventilationskanaler- och don samt eluttag finns inte med i illustrationerna och kommer att tillkomma.

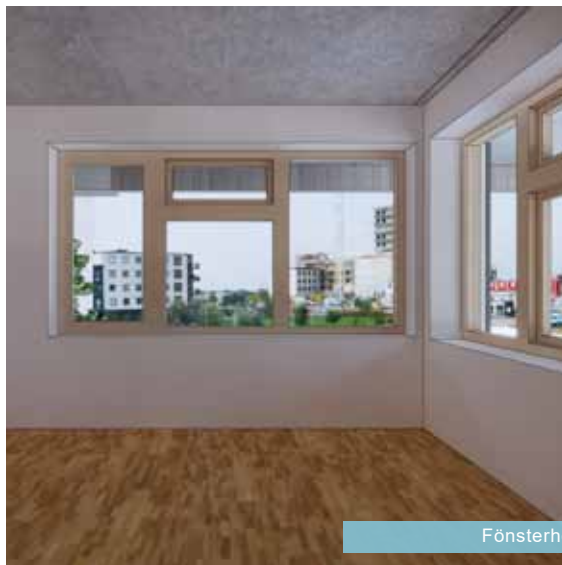
DET GODA VATTNET



Kök med ljus från två väderstreck



Ljus hall

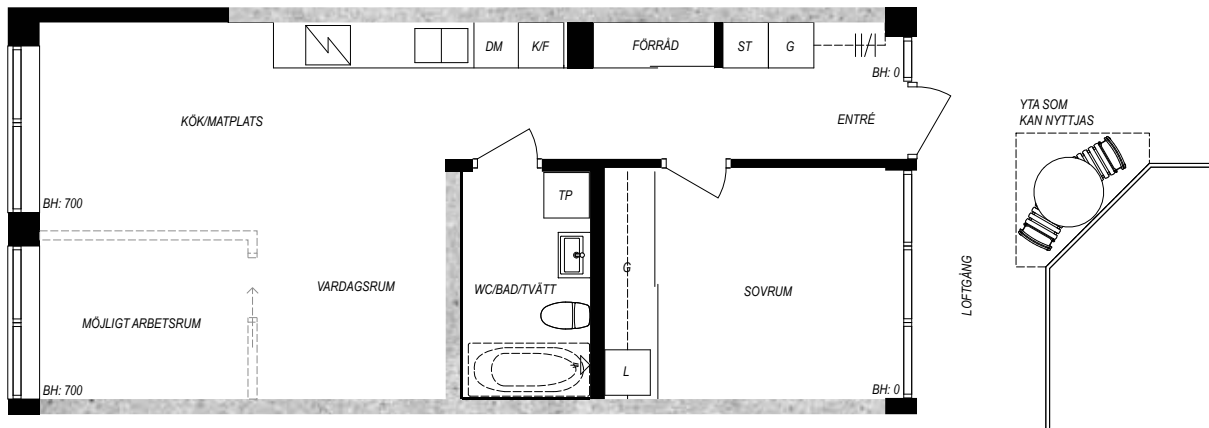


Fönsterhörn



Kök

DET GODA VATTNET



## Lägenhet 17

Genomgående lägenhet med ljus från två väderstreck. Entré och uteplats på loftgång. Ljus hall och sovrum med inbyggda garderober.

### Tillval

- Badkar i badrum
- Möjligt arbetsrum i vardagsrummet

- |   |   |                  |
|---|---|------------------|
|  Målad gipsvägg    |  Frånval vägg | BV Bottenvåning  |
|  Synlig betongvägg |  Tillval vägg | TV Terrassvåning |



Våningsplan: 1  
 Storlek: 2,5 RoK  
 Kvm: 55  
 Sovrum: 1  
 Badrum: 1  
 Uteplats: 1 (loftgång)



Bilderna och planritningarna i denna broschyr är ett försäljningsmaterial och det som redovisas i dem kan komma att ändras mot slutligt utförande. Radiatorer, ventilationskanaler- och don samt eluttag finns inte med i illustrationerna och kommer att tillkomma.

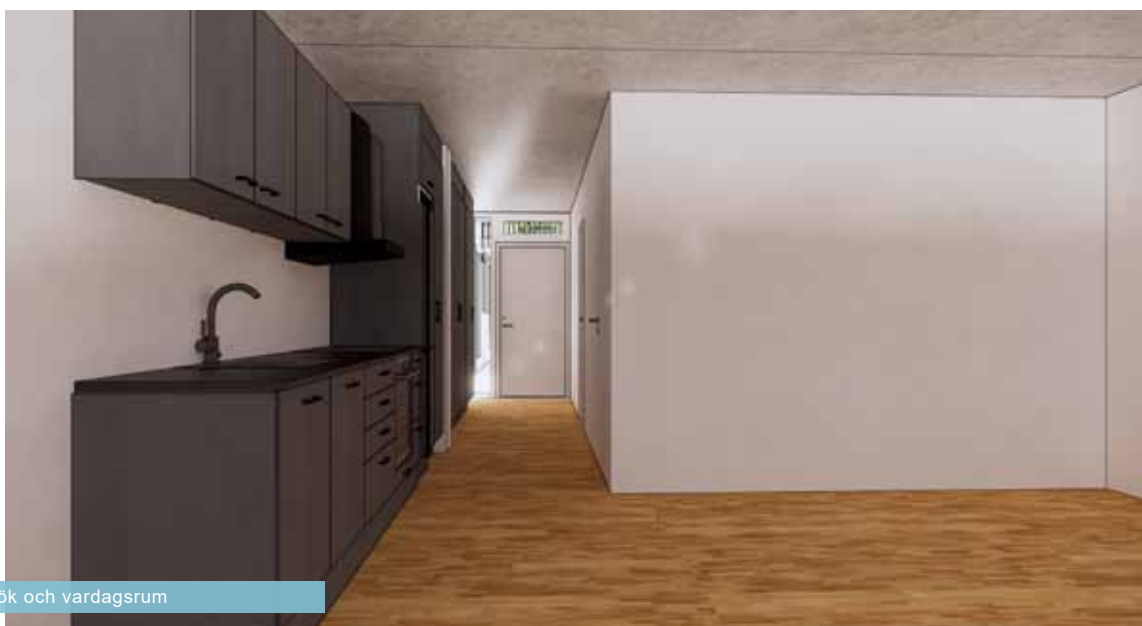
DET GODA VATTNET



Kök och vardagsrum



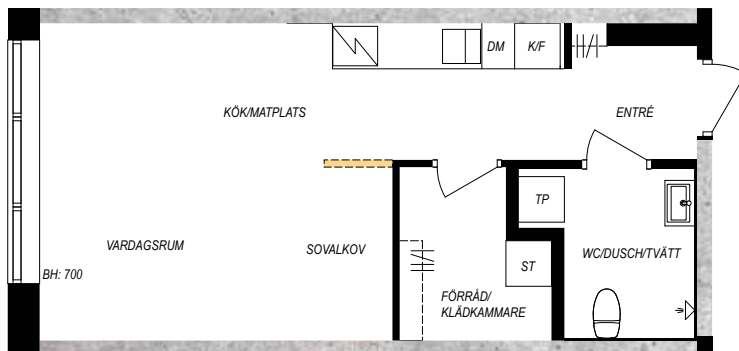
Sovrum



Kök och vardagsrum

DET GODA VATTNET





## Lägenhet 18

Enkelsidig lägenhet med entré från trapphall. Nära till den cykelanpassade hissen, vilket gör det lätt att ta med dig din cykel. Rummet har utsikt mot väster och sovalkov.

Målad gipsvägg  
 Synlig betongvägg  
 Frånval vägg  
 Tillval vägg  
 BV Bottenvåning  
 TV Terrassvåning



Våningsplan: 1  
 Storlek: 1 RoK  
 Kvm: 35  
 Badrum: 1



Bilderna och planritningarna i denna broschyr är ett försäljningsmaterial och det som redovisas i dem kan komma att ändras mot slutligt utförande. Radiatorer, ventilationskanaler- och don samt eluttag finns inte med i illustrationerna och kommer att tillkomma.

DET GODA VATTNET





Kök och sovalkov



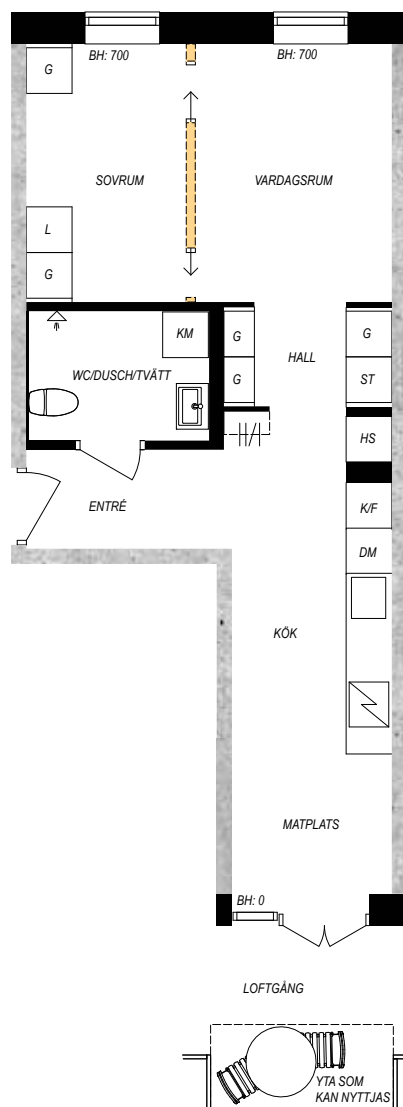
Rummet



Rummet

DET GODA VATTNET





- Målad gipsvägg
- Synlig betongvägg
- Frånval vägg
- Tillval vägg
- BV Bottenvåning
- TV Terrassvåning



## Lägenhet 20

Genomgående lägenhet med ljus från två väderstreck. Den har två entréer, en från trapphallen och en från loftgången. Uteplats på loftgången.

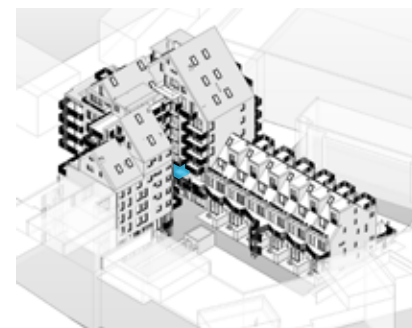
### Tillval

- Möjligt arbetsrum i vardagsrummet

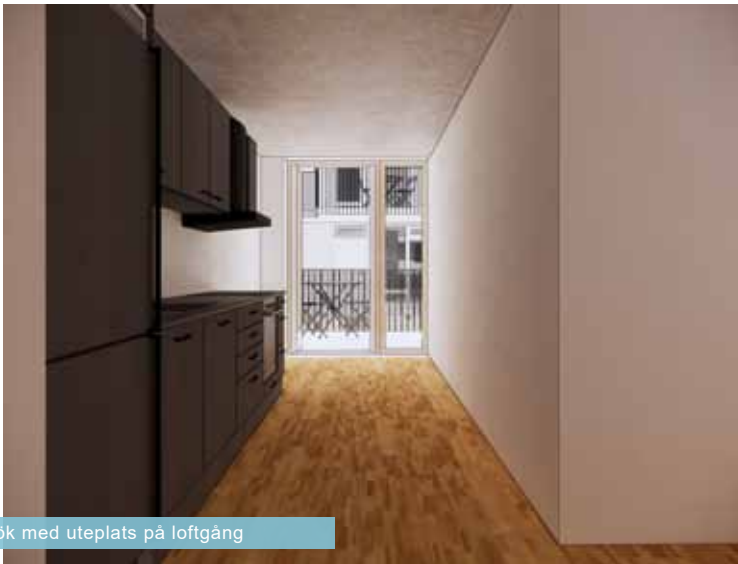
### Frånval

- Vägg mellan sovrums och vardagsrum

Våningsplan: 1  
 Storlek: 2 RoK  
 Kvm: 41  
 Sovrum: 1  
 Badrum: 1  
 Uteplats: 1 (loftgång, söder)



Bilderna och planritningarna i denna broschyr är ett försäljningsmaterial och det som redovisas i dem kan komma att ändras mot slutligt utförande. Radiatorer, ventilationskanaler- och don samt eluttag finns inte med i illustrationerna och kommer att tillkomma.



Kök med uteplats på loftgång



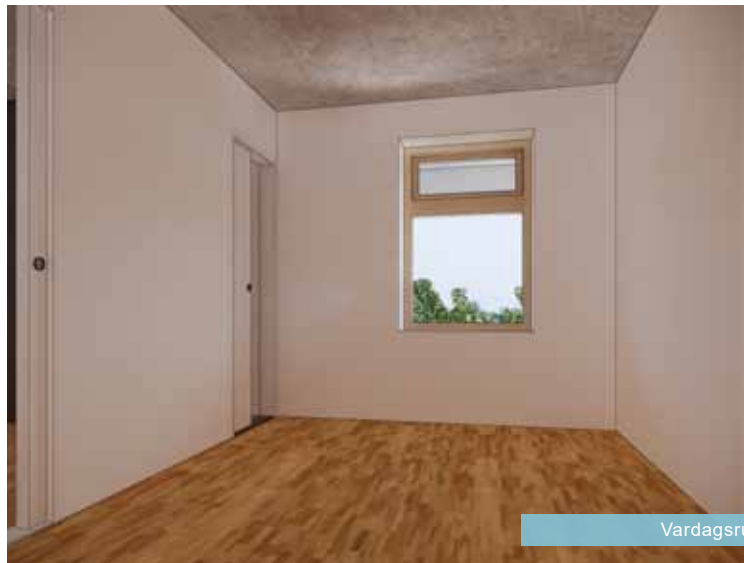
Uteplats på loftgång



Uteplats på loftgång



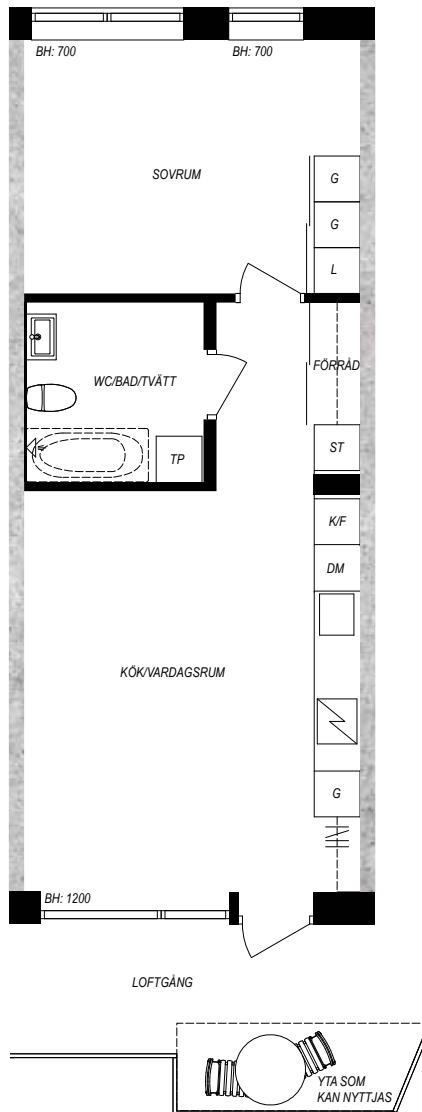
Sovrum



Vardagsrum

DET GODA VATTNET





- |   |   |                  |
|---|---|------------------|
|  Målad gipsvägg    |  Frånval vägg | BV Bottenvåning  |
|  Synlig betongvägg |  Tillval vägg | TV Terrassvåning |



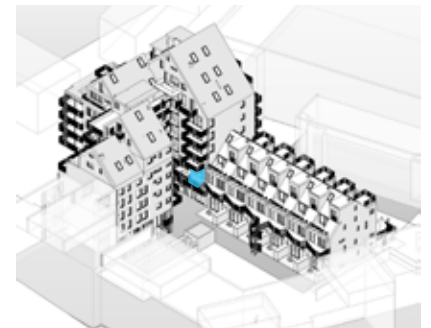
## Lägenhet 21

Genomgående lägenhet med ljus från två väderstreck. Entré från loftgången där det också finns en uteplats i söderläge.

### Tillval

- Badkar i badrum

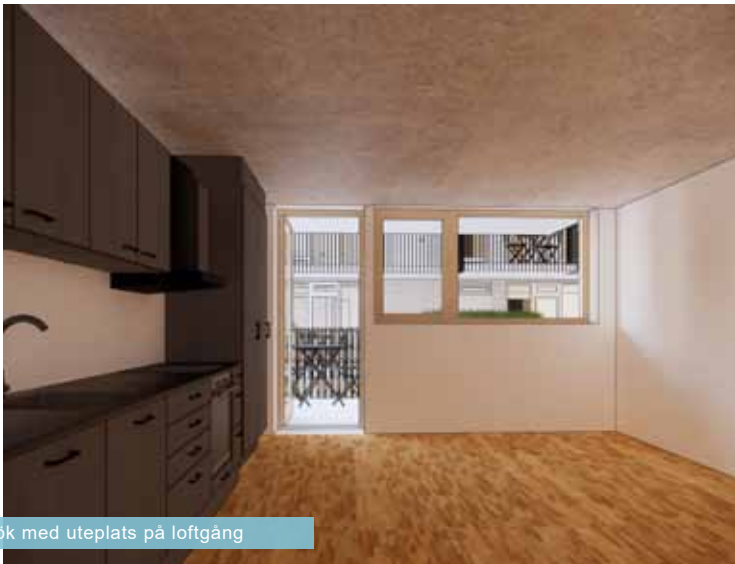
Våningsplan: 1  
 Storlek: 2 RoK  
 Kvm: 48  
 Sovrum: 1  
 Badrum: 1  
 Uteplats: 1 (loftgång, söder)



Bilderna och planritningarna i denna broschyr är ett försäljningsmaterial och det som redovisas i dem kan komma att ändras mot slutligt utförande. Radiatorer, ventilationskanaler- och don samt eluttag finns inte med i illustrationerna och kommer att tillkomma.

DET GODA VATTNET





Kök med uteplats på loftgång



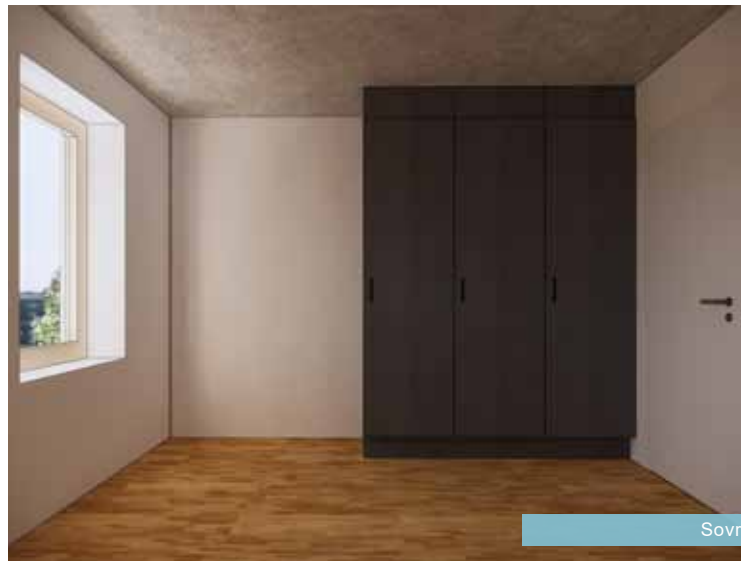
Uteplats på loftgång



Uteplats på loftgång



Sovrum

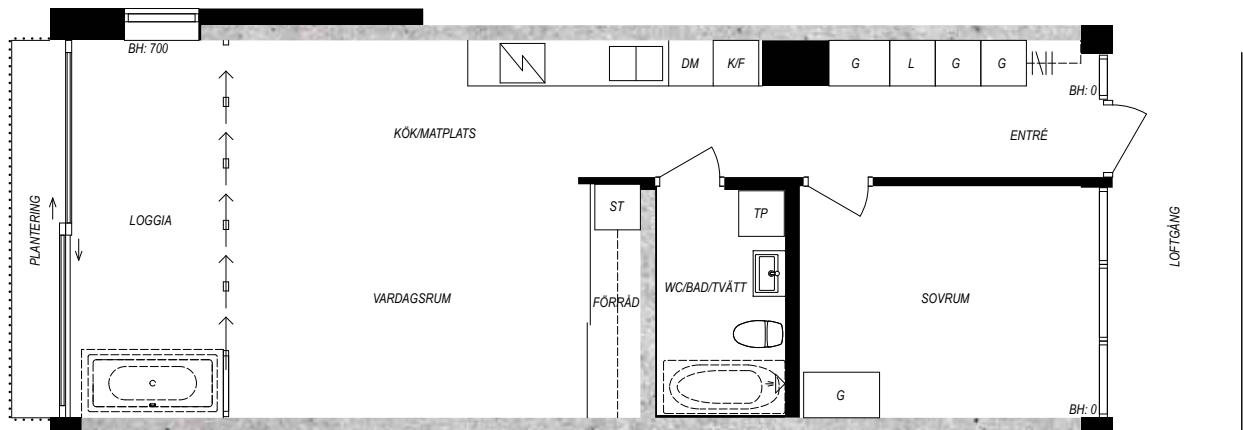


Sovrum

DET GODA VATTNET







## Lägenhet 31

Genomgående lägenhet med ljus från två väderstreck. Entré från loftgång. Dagsljusbelyst hall. Lägenheten har ett stort vardagsrum med loggia med stora glaspartier och mycket grönska.

### Tillval

- Badkar i badrum

Målad gipsvägg  
 Synlig betongvägg  
 Frånval vägg  
 Tillval vägg  
 BV Bottenvåning  
 TV Terrassvåning



Våningsplan: 2  
 Storlek: 2 RoK  
 Kvm: 64  
 Sovrum: 1  
 Badrum: 1



Bilderna och planritningarna i denna broschyr är ett försäljningsmaterial och det som redovisas i dem kan komma att ändras mot slutligt utförande. Radiatorer, ventilationskanaler- och don samt eluttag finns inte med i illustrationerna och kommer att tillkomma.

DET GODA VATTNET



Kök och vardagsrum



Loggia



Vardagsrum och loggia



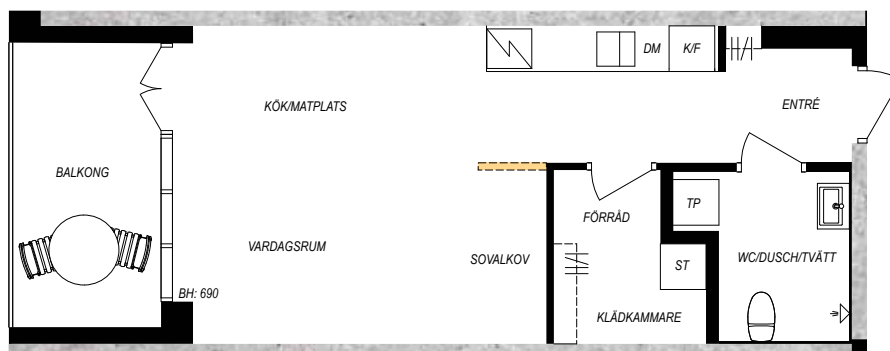
Sovrum



Kök och vardagsrum

DET GODA VATTNET





## Lägenhet 32

Enkelsidig lägenhet med balkong med kvällssol och utsikt mot väster. Entré från trapphall. Generösa förvaringsutrymmen och sovalkov.

### Frånval

- Vägg vid sovalkov

Målad gipsvägg    
  Frånval vägg    
 BV Bottenvåning  
 Synlig betongvägg    
 Tillval vägg    
 TV Terrassvåning



Våningsplan: 2  
 Storlek: 1 RoK  
 Kvm: 35  
 Badrum: 1  
 Balkong: 1 (väster)



Bilderna och planritningarna i denna broschyr är ett försäljningsmaterial och det som redovisas i dem kan komma att ändras mot slutligt utförande. Radiatorer, ventilationskanaler- och don samt eluttag finns inte med i illustrationerna och kommer att tillkomma.

DET GODA VATTNET



Kombinerat kök och vardagsrum



Balkong med planteringslåda



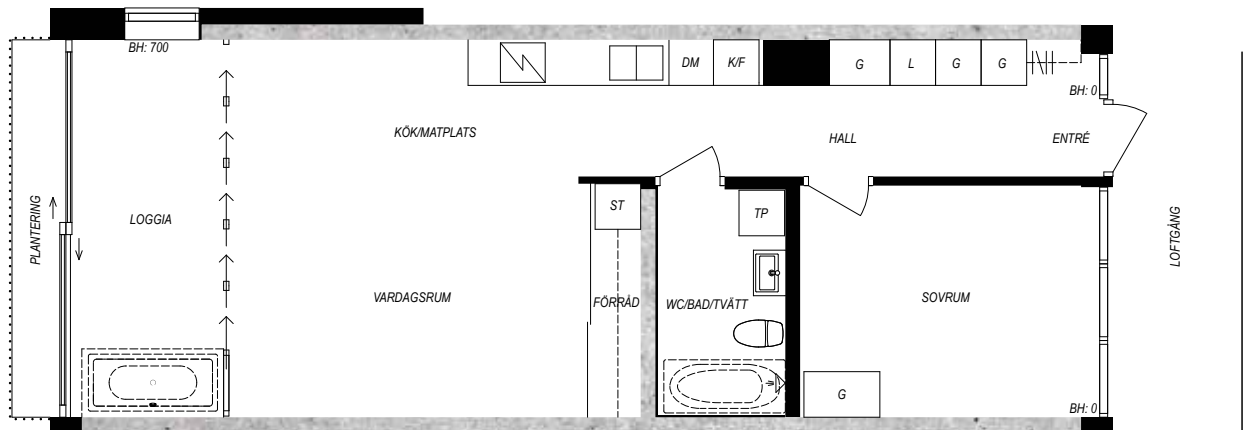
Utsikt mot väster



Sovalkov

DET GODA VATTNET





## Lägenhet 38

Genomgående lägenhet med ljus från två väderstreck. Entré från loftgång. Dagsljusbelyst hall. Lägenheten har ett stort vardagsrum med loggia med stora glaspartier och mycket grönska.

### Tillval

- Badkar i badrum

Målad gipsvägg  
 Synlig betongvägg  
 Frånval vägg  
 Tillval vägg  
 BV Bottenvåning  
 TV Terrassvåning



Våningsplan: 3  
 Storlek: 2 RoK  
 Kvm: 64  
 Sovrum: 1  
 Badrum: 1



Bilderna och planritningarna i denna broschyr är ett försäljningsmaterial och det som redovisas i dem kan komma att ändras mot slutligt utförande. Radiatorer, ventilationskanaler- och don samt eluttag finns inte med i illustrationerna och kommer att tillkomma.

DET GODA VATTNET





Kök och vardagsrum



Loggia



Vardagsrum och loggia



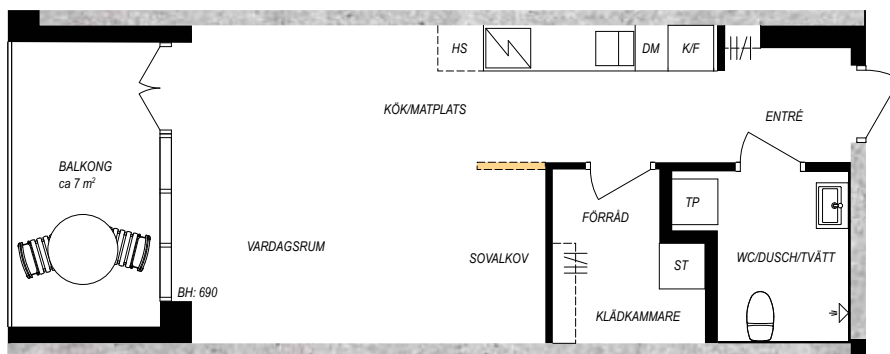
Sovrum



Kök och vardagsrum

DET GODA VATTNET





## Lägenhet 39

Enkelsidig lägenhet med balkong med kvällssol och utsikt mot väster. Entré från trapphall. Generösa förvaringsutrymmen och sovalkov.

### Frånval

- Vägg vid sovalkov

Målad gipsvägg
  Frånval vägg
  Synlig betongvägg
  Tillval vägg
 BV Bottenvåning
TV Terrassvåning



Våningsplan: 3  
 Storlek: 1 RoK  
 Kvm: 35  
 Badrum: 1  
 Balkong: 1



Bilderna och planritningarna i denna broschyr är ett försäljningsmaterial och det som redovisas i dem kan komma att ändras mot slutligt utförande. Radiatorer, ventilationskanaler- och don samt eluttag finns inte med i illustrationerna och kommer att tillkomma.

DET GODA VATTNET



Kök och vardagsrum



Balkong med planteringslåda

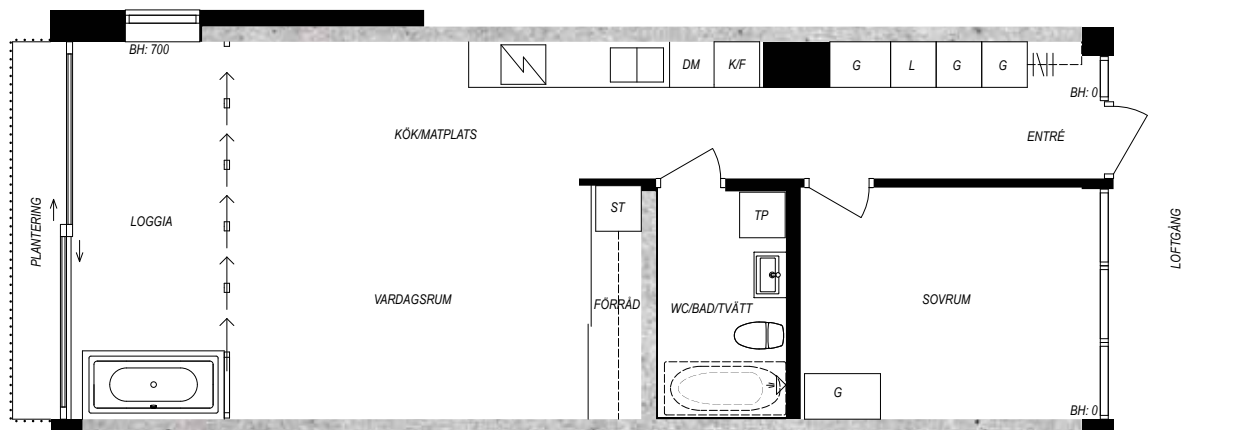


Utsikt mot väster



Sovalkov

DET GODA VATTNET



## Lägenhet 45

Genomgående lägenhet med ljus från två väderstreck. Entré från loftgång. Dagsljusbelyst hall. Lägenheten har ett stort vardagsrum med loggia med stora glaspartier och mycket grönska.

### Tillval

- Badkar i badrum

Målad gipsvägg
  Frånval vägg
  Synlig betongvägg
  Tillval vägg
 BV Bottenvåning
TV Terrassvåning



Våningsplan: 4  
 Storlek: 2 RoK  
 Kvm: 64  
 Sovrum: 1  
 Badrum: 1  
 Loggia: 1



Bilderna och planritningarna i denna broschyr är ett försäljningsmaterial och det som redovisas i dem kan komma att ändras mot slutligt utförande. Radiatorer, ventilationskanaler- och don samt eluttag finns inte med i illustrationerna och kommer att tillkomma.

DET GODA VATTNET





Kök och vardagsrum



Loggia



Vardagsrum och loggia



Sovrum

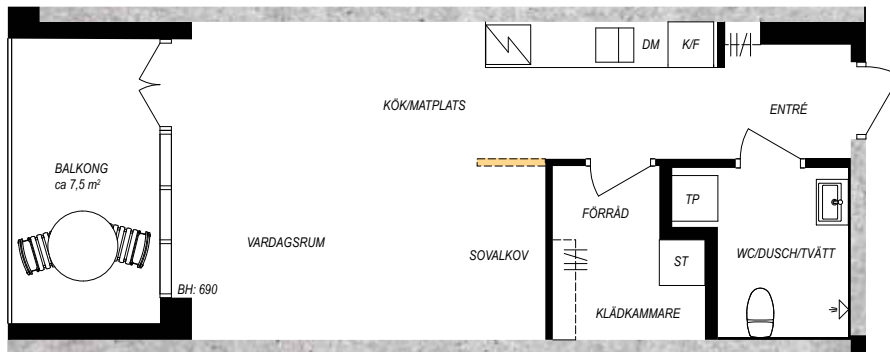


Kök och vardagsrum

DET GODA VATTNET







## Lägenhet 46

Enkelsidig lägenhet med balkong med kvällssol och utsikt mot väster. Entré från trapphall. Generösa förvaringsutrymmen och sovalkov.

### Frånval

- Vägg vid sovalkov

Målad gipsvägg
  Frånval vägg
  Synlig betongvägg
  Tillval vägg
 BV Bottenvåning
TV Terrassvåning



Våningsplan: 4  
 Storlek: 1 RoK  
 Kvm: 35  
 Badrum: 1  
 Balkong: 1 (väster)



Bilderna och planritningarna i denna broschyr är ett försäljningsmaterial och det som redovisas i dem kan komma att ändras mot slutligt utförande. Radiatorer, ventilationskanaler- och don samt eluttag finns inte med i illustrationerna och kommer att tillkomma.

DET GODA VATTNET



Kök och vardagsrum



Balkong med planteringslåda

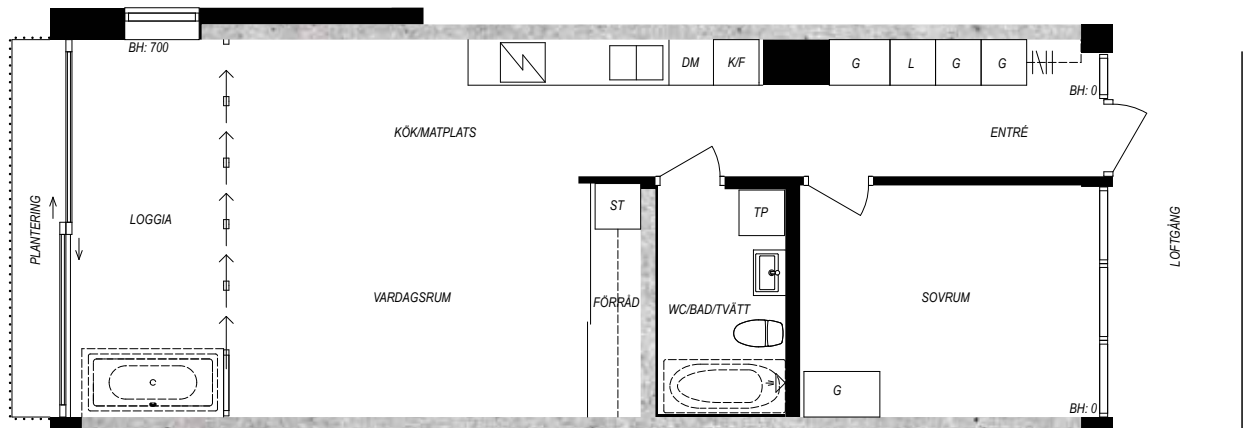


Utsikt mot väster



Sovalkov

DET GODA VATTNET



## Lägenhet 51

Genomgående lägenhet med ljus från två väderstreck. Entré från loftgång. Dagsljusbelyst hall. Lägenheten har ett stort vardagsrum med loggia med stora glaspartier och mycket grönska.

### Tillval

- Badkar i badrum

Målad gipsvägg  
 Synlig betongvägg  
 Frånval vägg  
 Tillval vägg  
 BV Bottenvåning  
 TV Terrassvåning



Våningsplan: 5  
 Storlek: 2 RoK  
 Kvm: 64  
 Sovrum: 1  
 Badrum: 1  
 Loggia: 1



Bilderna och planritningarna i denna broschyr är ett försäljningsmaterial och det som redovisas i dem kan komma att ändras mot slutligt utförande. Radiatorer, ventilationskanaler- och don samt eluttag finns inte med i illustrationerna och kommer att tillkomma.

DET GODA VATTNET



Kök och vardagsrum



Loggia



Vardagsrum och loggia



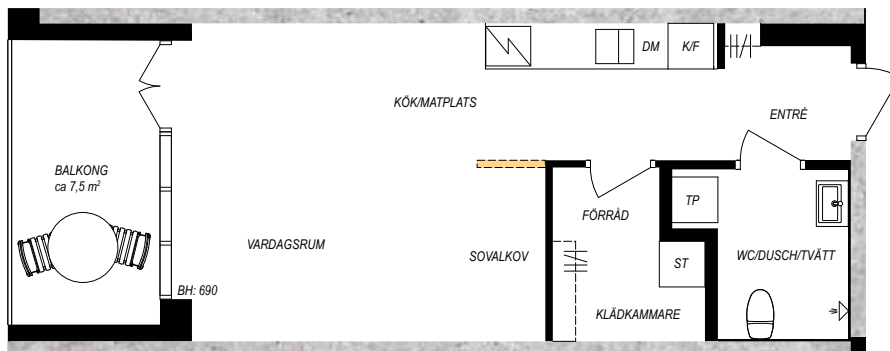
Sovrum



Kök och vardagsrum

DET GODA VATTNET





## Lägenhet 52

Enkelsidig lägenhet med balkong med kvällssol och utsikt mot väster. Entré från trapphall. Generösa förvaringsutrymmen och sovalkov.

### Frånval

- Väggen vid sovalkov

Målad gipsvägg  
 Synlig betongvägg  
 Frånval vägg  
 Tillval vägg  
 BV Bottenvåning  
 TV Terrassvåning



Våningsplan: 5  
 Storlek: 1 RoK  
 Kvm: 35  
 Sovrum: 1  
 Badrum: 1  
 Balkong: 1 (väster)



Bilderna och planritningarna i denna broschyr är ett försäljningsmaterial och det som redovisas i dem kan komma att ändras mot slutligt utförande. Radiatorer, ventilationskanaler- och don samt eluttag finns inte med i illustrationerna och kommer att tillkomma.

DET GODA VATTNET





Kök och vardagsrum



Balkong med planteringslåda



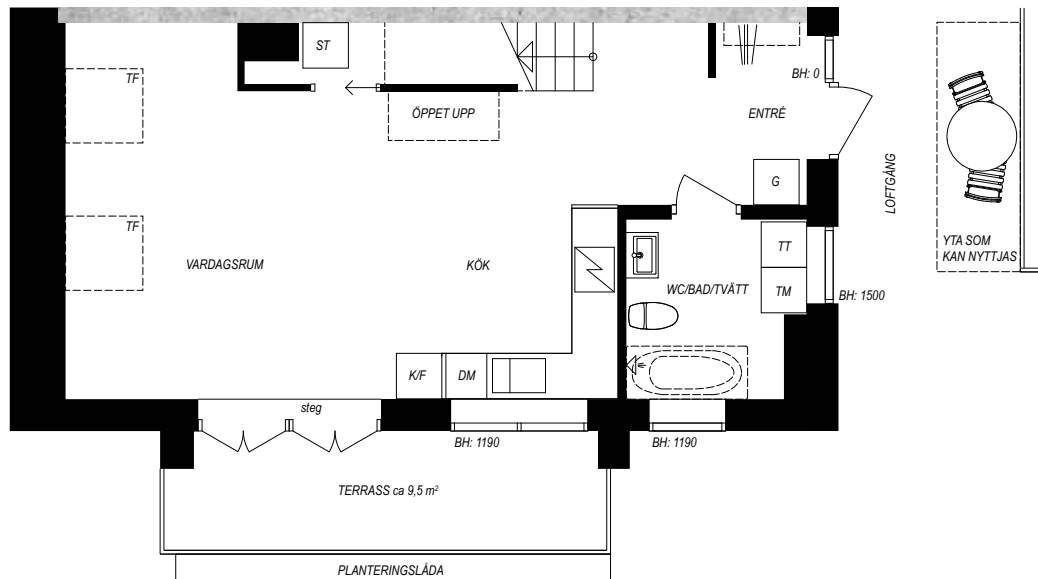
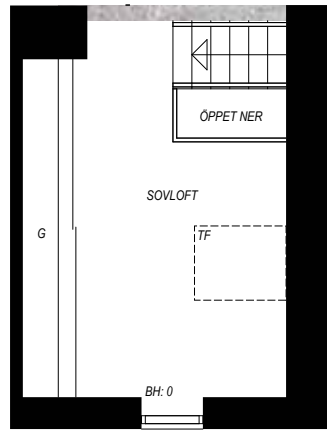
Utsikt mot väster



Kök och sovalkov

DET GODA VATTNET





- Målad gipsvägg
- Frånval vägg
- BV Bottenvåning
- Synlig betongvägg
- Tillval vägg
- TV Terrassvåning



## Lägenhet 56

Lofflägenhet med ljus från tre väderstreck. Det kombinerade kök- och vardagsrummet öppnar upp sig mot en stor terrass med kvällssol. Entré från loftgång där det också finns en uteplats. Ljus hall och dagsljusbelyst badrum.

### Tillval

- Badkar i badrum

Våningsplan: 6-7  
 Storlek: 2 RoK + loft  
 Kvm: 63  
 Sovrum: 1  
 Badrum: 1  
 Terrass: 1 (söder)



Bilderna och planritningarna i denna broschyr är ett försäljningsmaterial och det som redovisas i dem kan komma att ändras mot slutligt utförande. Radiatorer, ventilationskanaler- och don samt eluttag finns inte med i illustrationerna och kommer att tillkomma.

DET GODA VATTNET



Terrass



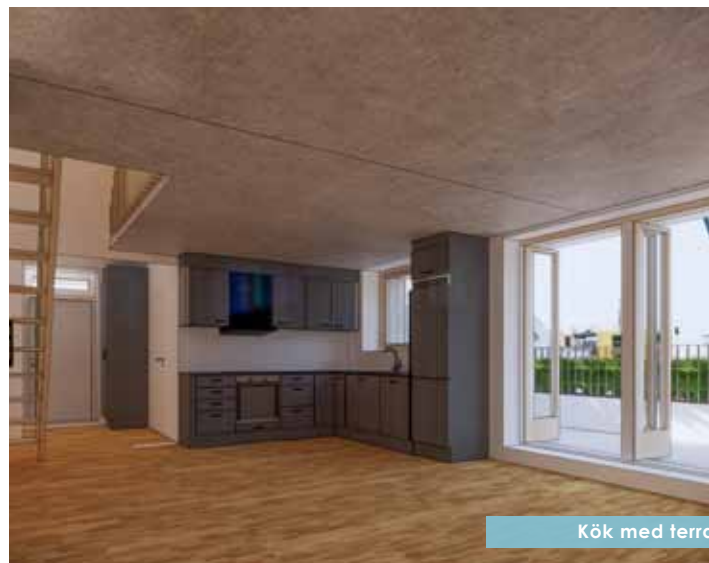
Loff



Kök och vardagsrum

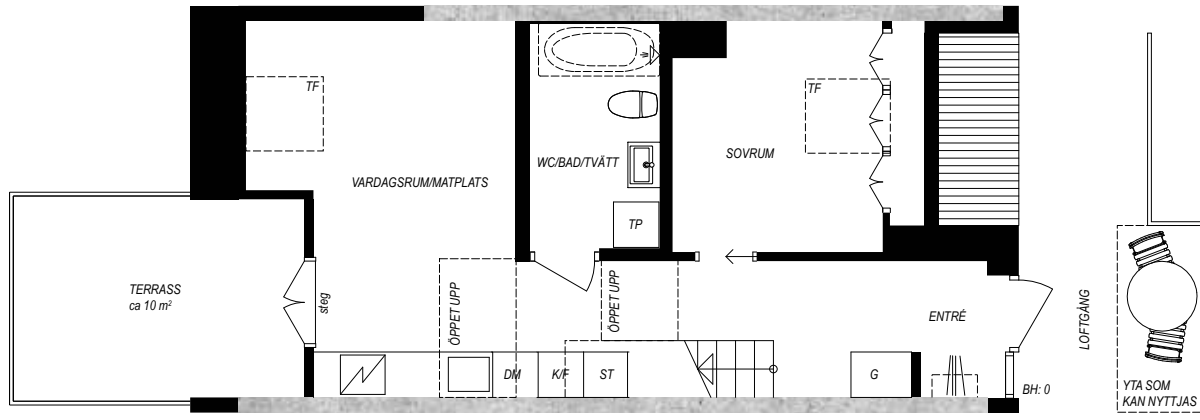
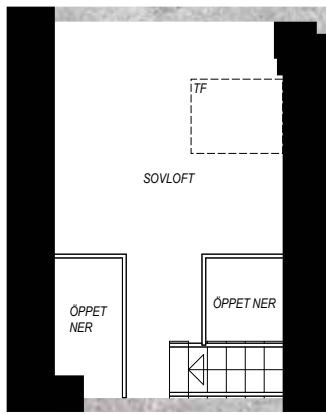


Trappa till loff



Kök med terrass

DET GODA VATTNET



- |   |  |                  |
|---|--|------------------|
|  Målad gipsvägg    |  Frånval vägg | BV Bottenvåning  |
|  Synlig betongvägg |  Tillval vägg | TV Terrassvåning |



## Lägenhet 57

Loftlägenhet med ett sovrum och loftrum med vackert takljus. Det kombinerade kök- och vardagsrummet öppnar upp sig mot en stor terrass med kvällssol. Sovrum med takfönster. Entré från loftgång där det också finns en uteplats i österläge. Dagsljusbelyst hall.

### Tillval

- Badkar i badrum

Våningsplan: 6-7  
 Storlek: 2 RoK + loft  
 Kvm: 54  
 Sovrum: 1  
 Badrum: 1  
 Uteplats: 1 (loftgång, öster)  
 Terrass: 1 (väster)



Bilderna och planritningarna i denna broschyr är ett försäljningsmaterial och det som redovisas i dem kan komma att ändras mot slutligt utförande. Radiatorer, ventilationskanaler- och don samt eluttag finns inte med i illustrationerna och kommer att tillkomma.





Terrass mot väster



Loff



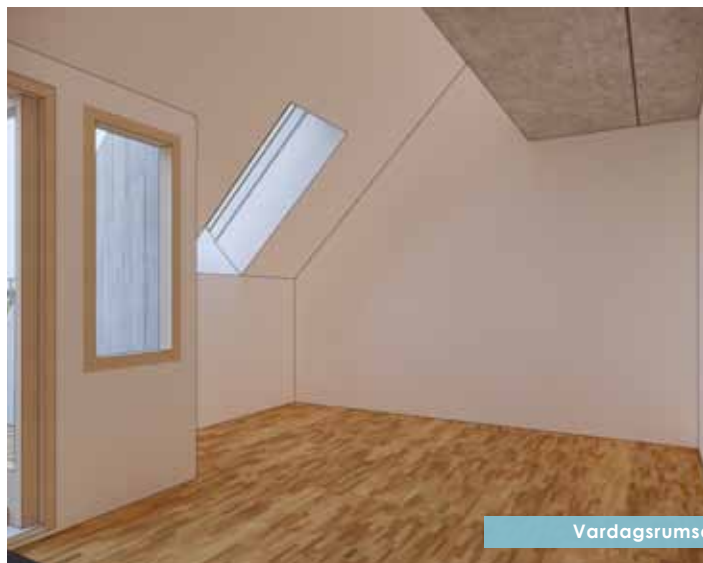
Trappa fill loff



Kök och vardagsrum



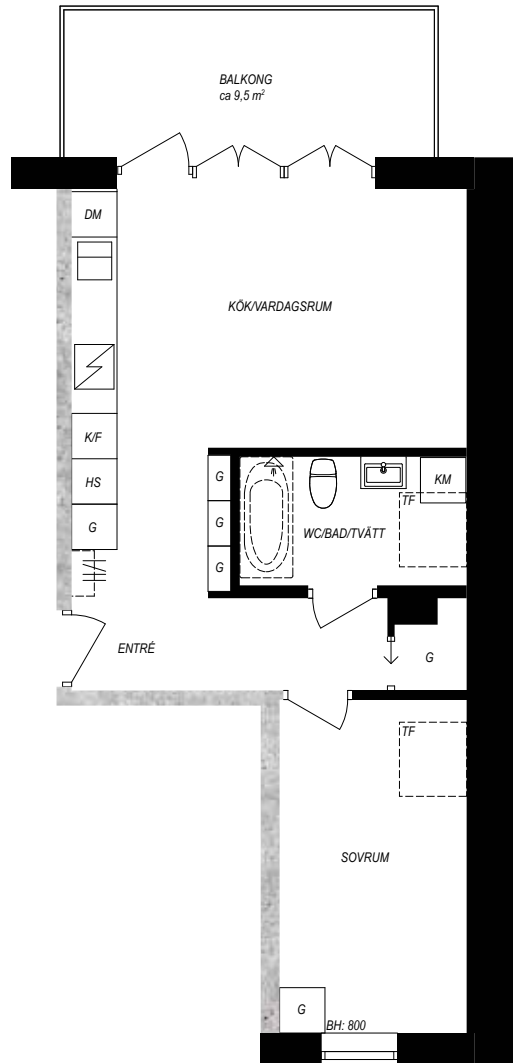
Kök



Vardagsrumsdal

DET GODA VATTNET





- |   |  |                  |
|---|--|------------------|
|  Målad gipsvägg    |  Frånval vägg | BV Bottenvåning  |
|  Synlig betongvägg |  Tillval vägg | TV Terrassvåning |



## Lägenhet 61

Genomgående lägenhet med ljus från två väderstreck. Det kombinerade kök- och vardagsrummet har ett öppningsbart glasparti som leder ut till en balkong. Entré från trapphall.

### Tillval

- Badkar i badrum

Våningsplan: 7  
Storlek: 2 RoK  
Kvm: 45  
Sovrum: 1  
Badrum: 1  
Balkong: 1 (norr)



Bilderna och planritningarna i denna broschyr är ett försäljningsmaterial och det som redovisas i dem kan komma att ändras mot slutligt utförande. Radiatorer, ventilationskanaler- och don samt eluttag finns inte med i illustrationerna och kommer att tillkomma.

DET GODA VATTNET



Kök och vardagsrum med balkong



Balkong



Balkong



Kök och balkong

DET GODA VATTNET



Försäljning  
Dan Eliasson, fastighetsmäklare  
Hettinger AB  
0708-18 12 00  
dan@hettinger.se